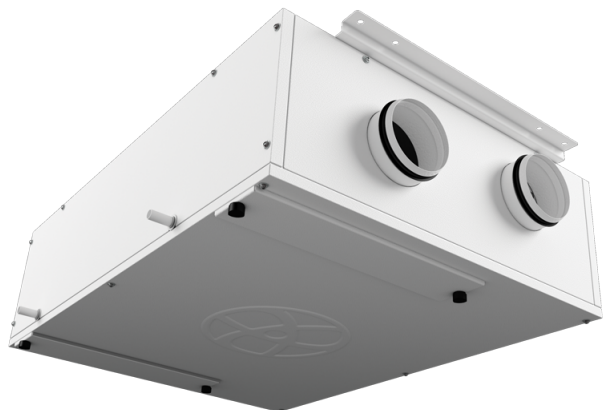











# KOMFORT EC DB

Подвесные приточно-вытяжные установки с рекуперацией тепла



- Тип рекуператора: Противоточный
- Материал рекуператора: Полистирол
- В звукоизолированном корпусе
- Байпас: Ручной
- BMS протокол: ModBus
- Датчик CO2: Опциональный
- Датчик PM2.5: Опциональный

Модельный ряд	Размер подключаемого воздуховода, мм	Номинальная мощность, Вт	Максимальный расход воздуха, м³/час	Сторона обслуживания	Система управления	Преднагрев	Догрев	BMS протокол	Артикул
 KOMFORT EC DB 160 R S21	125	50	190	Правая	S21	Опциональный	Опциональный	ModBus	8066474
 KOMFORT EC DB 160 L S21	125	50	190	Левая	S21	Опциональный	Опциональный	ModBus	8064807
 KOMFORT EC DB 160 R S14	125	50	190	Правая	S14	×	×	×	8068546
 KOMFORT EC DB 160 L S14	125	50	190	Левая	S14	×	×	×	8068539
 KOMFORT EC DB 250 R S21	125	101	270	Правая	S21	Опциональный	Опциональный	ModBus	8066511
 KOMFORT EC DB 250 L S21	125	101	270	Левая	S21	Опциональный	Опциональный	ModBus	8064814
 KOMFORT EC DB 250 R S14	125	101	270	Правая	S14	×	×	×	8068560
 KOMFORT EC DB 250 L S14	125	101	270	Левая	S14	×	×	×	8068553
 KOMFORT EC DB 350 R S21	160	170	410	Правая	S21	Опциональный	Опциональный	ModBus	8066559

 KOMFORT EC DB 350 L S21	160	170	410	Левая	S21	Оptionальный	Оptionальный	ModBus	8064821
 KOMFORT EC DB 350 R S14	160	170	410	Правая	S14	×	×	×	8068584
 KOMFORT EC DB 350 L S14	160	170	410	Левая	S14	×	×	×	8068577