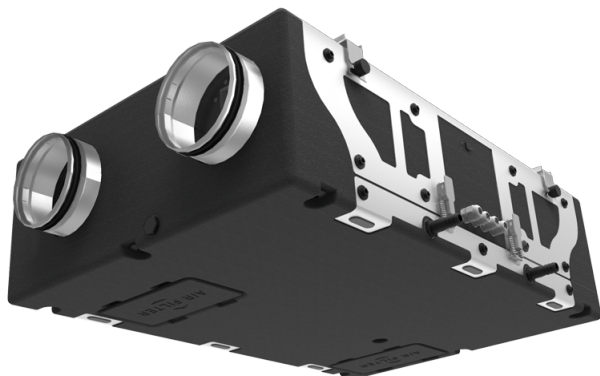


# KOMFORT EC D5B 180

Приточно-вытяжные установки с рекуперацией тепла



- Тип рекуператора: Противоточный
- Шумоизоляция
- Тип двигателя: EC
- Байпас: Ручной
- Догрев: Опциональный
- Преднагрев: Опциональный
- BMS протокол: ModBus
- Управление: Проводная панель управления
- Материал корпуса: EPP
- Датчик влажности: Опциональный
- Энтальпийный рекуператор

| Модельный ряд  | Размер подключаемого воздуховода, мм | Номинальная мощность, Вт | Максимальный расход воздуха, м³/час | Сторона обслуживания | Система управления | Догрев       | Преднагрев   | BMS протокол |
|--|--------------------------------------|--------------------------|-------------------------------------|----------------------|--------------------|--------------|--------------|--------------|
|  KOMFORT EC D5B 180 S21   | 150                                  | 87                       | 220                                 | Универсальная        | S21                | Опциональный | Опциональный | ModBus       |
|  KOMFORT EC D5B 180 S14   | 150                                  | 87                       | 220                                 | Универсальная        | S14                | ×            | ×            | ×            |
|  KOMFORT EC D5B 180-E S21 | 150                                  | 87                       | 220                                 | Универсальная        | S21                | Опциональный | Опциональный | ModBus       |
|  KOMFORT EC D5B 180-E S14 | 150                                  | 87                       | 220                                 | Универсальная        | S14                | ×            | ×            | ×            |