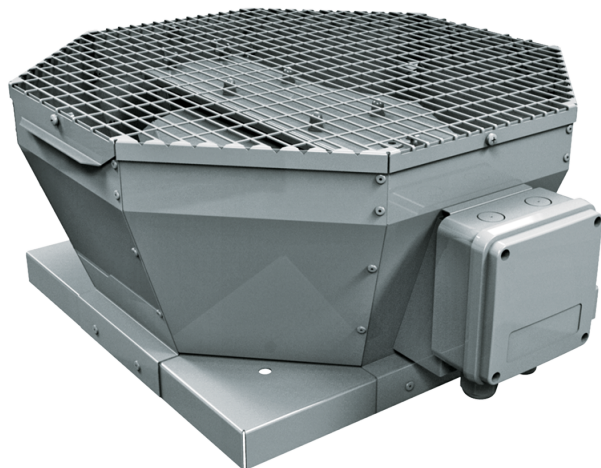


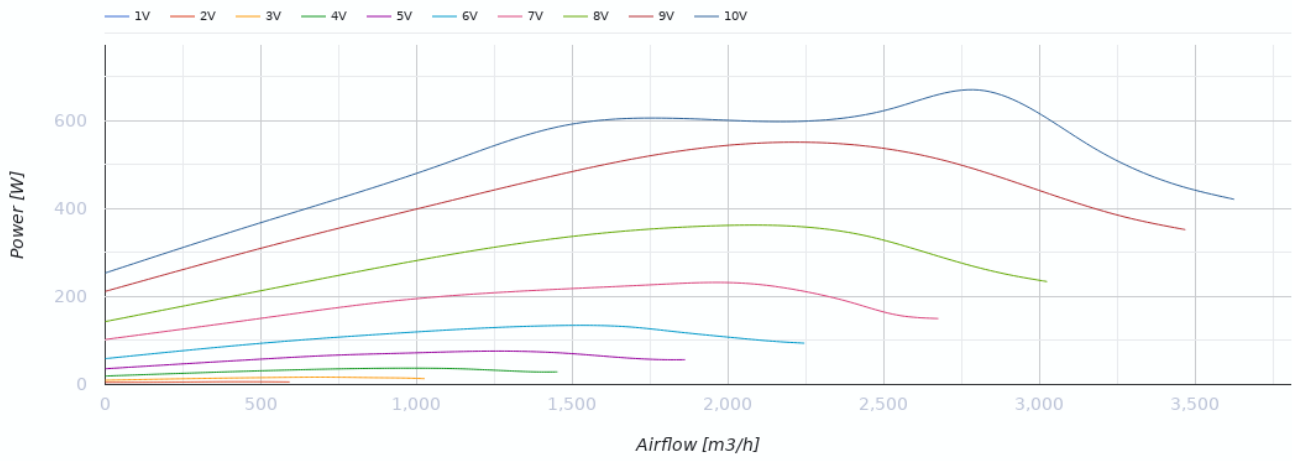
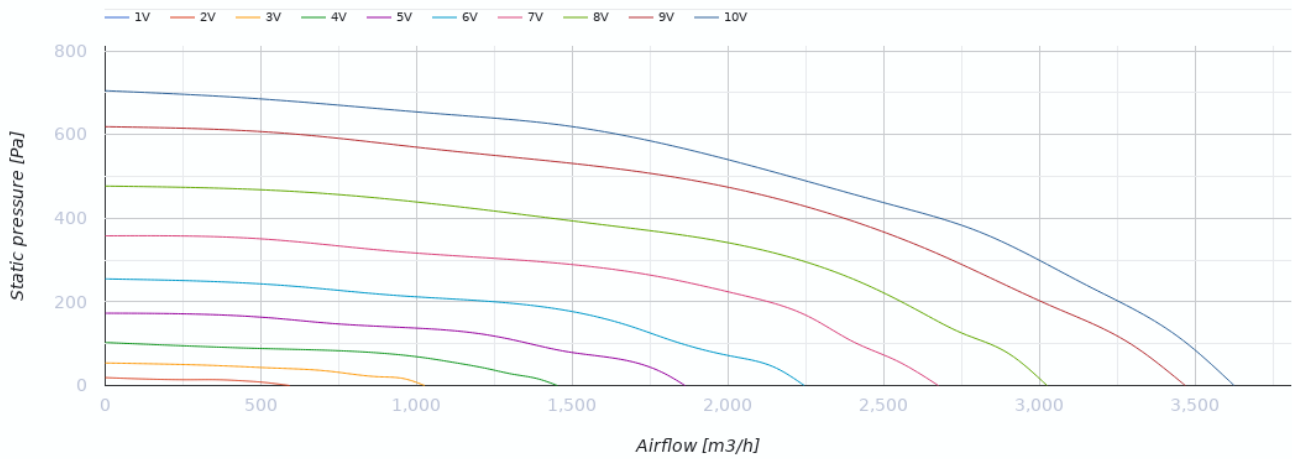
## Tower-V EC 355

Крышные центробежные вентиляторы с вертикальным выбросом воздуха с EC-двигателями



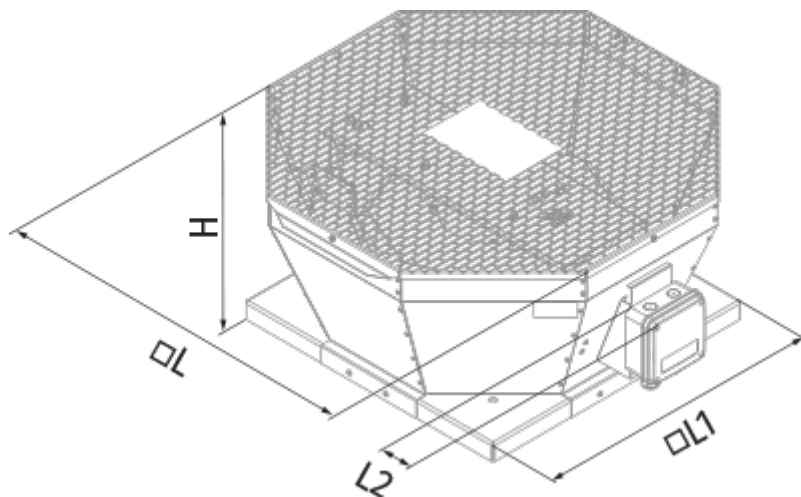
- Уровень звукового давления LpA на расстоянии 3 м: 51
- Тип крыльчатки: Центробежная крыльчатка с назад загнутыми лопатками
- Материал корпуса: Сталь с полимерным покрытием

	Единица измерения	Tower-V EC 355
Фазность	-	1
Минимальное напряжение питания	В	230
Максимальное напряжение питания	В	230
Частота сети питания	Гц	50/60
Номинальная мощность	Вт	669
Максимальный ток	А	4.95
Максимальный расход воздуха	м³/час	3830
Скорость вращения	-	1550
Уровень звукового давления LpA на расстоянии 3 м	дБ(А)	51
Вес	кг	27
Максимальная температура перемещаемого воздуха	°С	50
Минимальная температура перемещаемого воздуха	°С	-25
Класс защиты	-	IPX4
Класс защиты привода	-	IP54
Материал крыльчатки	-	Алюминий
Артикул	-	8017865



## Размеры

L	L1	H	L2
738	598	326	53




## Экодизайн

Торговая марка	Blauberg
Модель	Tower-V EC 355
Тип установки	Однонаправленная
Тип привода	Integrated VSD
Тип теплообменника	Нет
Статическое давление при номинальном расходе воздуха (Па)	534
Максимальные внешние утечки (%)	2.7
Статическая эффективность (%)	57.3
Эффективная мощность (кВт)	0.94
Sound power level (дБ(А))	71
Декларируемый тип вентиляционной единицы	NRVU UVU

## Аксессуары

### Регуляторы скорости ЕС-двигателей

Наименование	Фото	Описание
<a href="#">CDT E/0-10</a>		Регулятор скорости для ЕС-моторов