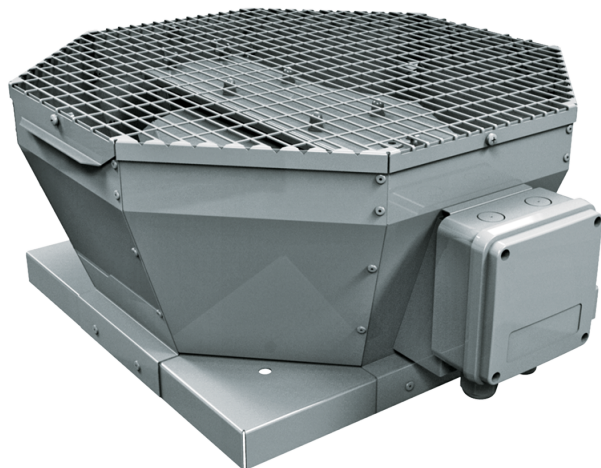


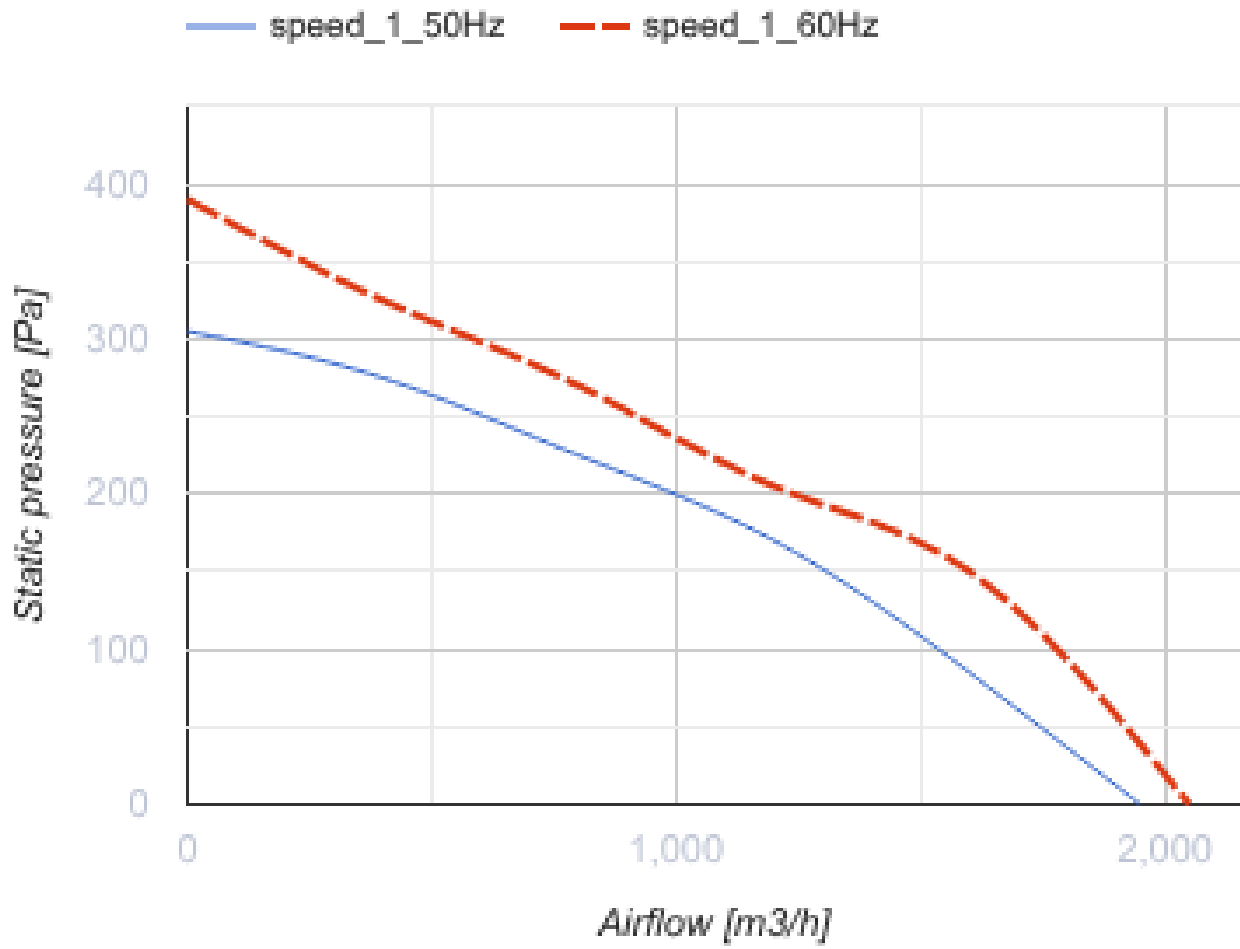
Tower-V 310 4D

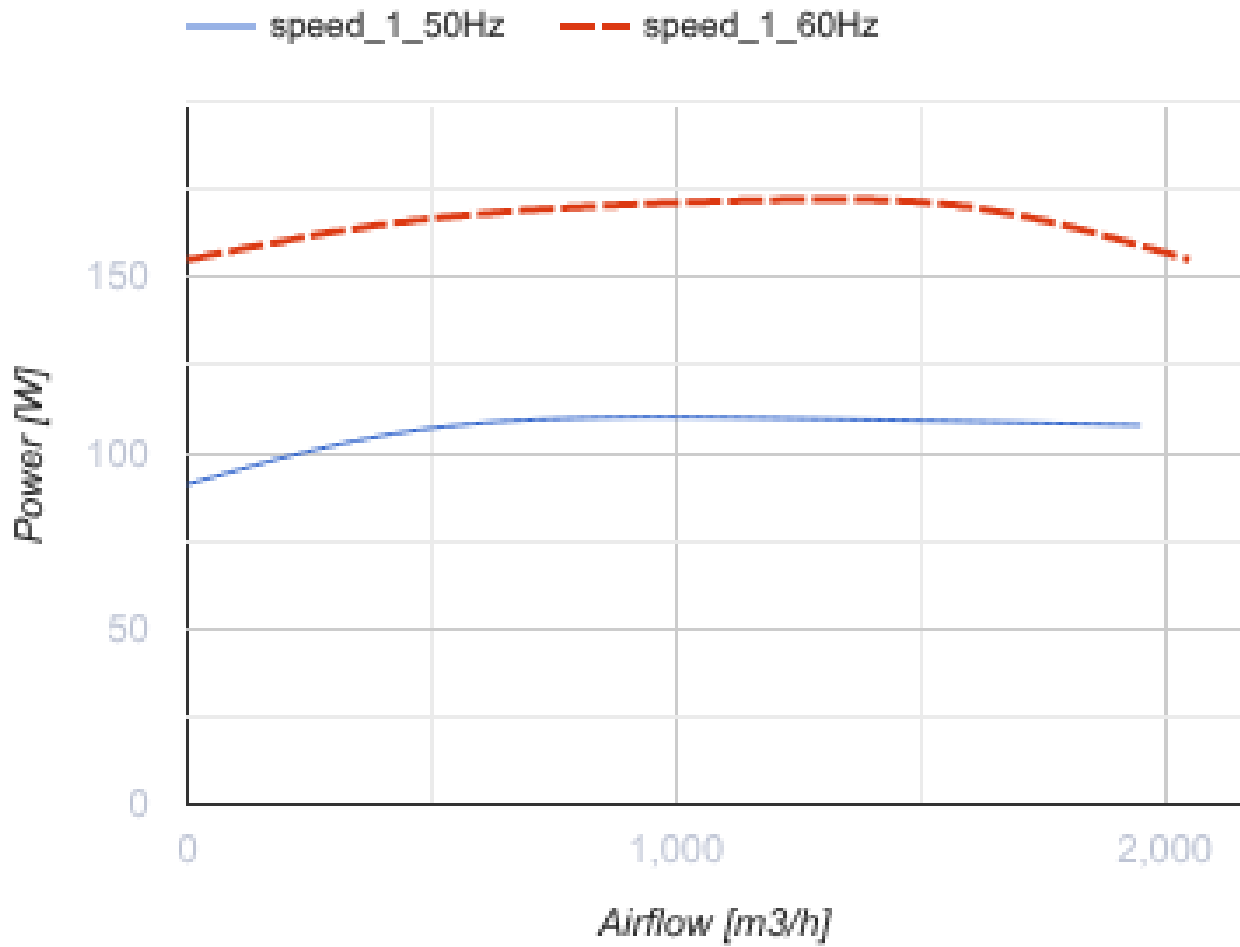
Крышные центробежные вентиляторы с вертикальным выбросом воздуха



- Уровень звукового давления LpA на расстоянии 3 м: 47
- Тип крыльчатки: Центробежная крыльчатка с назад загнутыми лопатками
- Материал корпуса: Сталь с полимерным покрытием

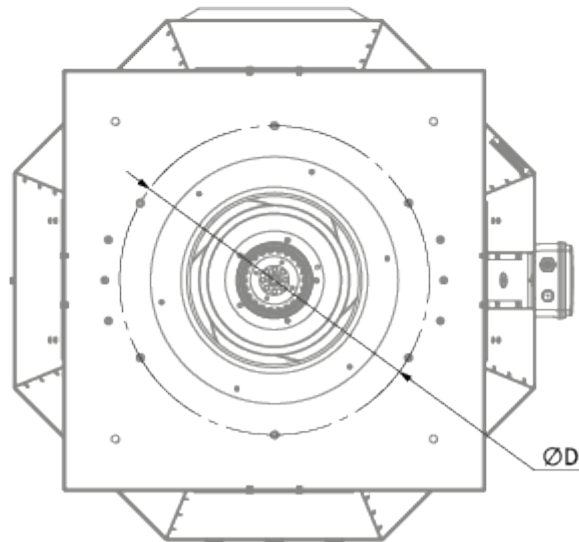
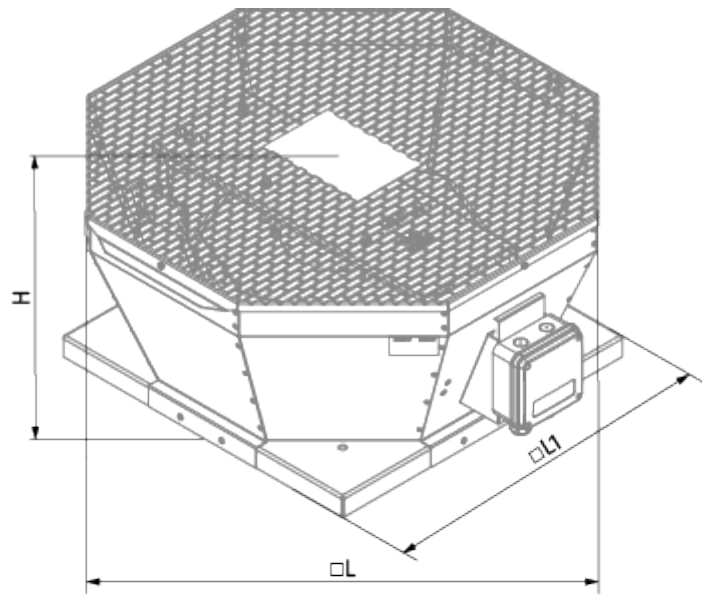
	Единица измерения	Tower-V 310 4D
Фазность	-	3
Минимальное напряжение питания	В	400
Максимальное напряжение питания	В	400
Частота сети питания	Гц	50/60
Номинальная мощность	Вт	155
Максимальный ток	А	0.29
Максимальный расход воздуха	м³/час	2300
Скорость вращения	-	1410
Уровень звукового давления LpA на расстоянии 3 м	дБ(А)	47
Вес	кг	19
Максимальная температура перемещаемого воздуха	°С	50
Минимальная температура перемещаемого воздуха	°С	-25
Класс защиты	-	IPX4
Класс защиты привода	-	IP54
Материал крыльчатки	-	Алюминий
Артикул	-	8017742





Размеры

ØD	H	L	L1
285	300	613	477



Экодизайн

Торговая марка	Blauberg
Модель	Tower-V 310 4D
Тип установки	Однонаправленная
Тип привода	External MSD or VSD
Тип теплообменника	Нет
Статическое давление при номинальном расходе воздуха (Па)	212
Максимальные внешние утечки (%)	2.7
Статическая эффективность (%)	61
Декларируемый тип вентиляционной единицы	NRVU UVU
Эффективная мощность (кВт)	0.09
Sound power level (дБ(А))	73