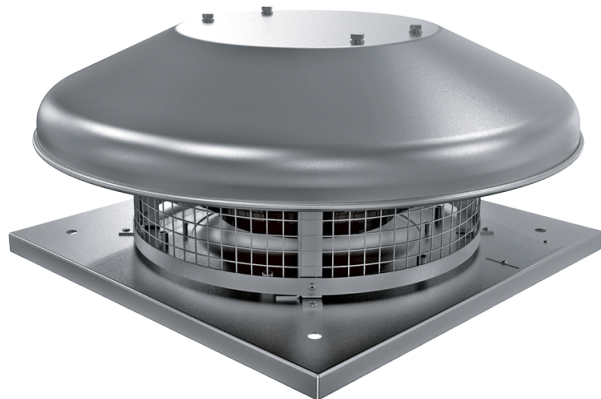


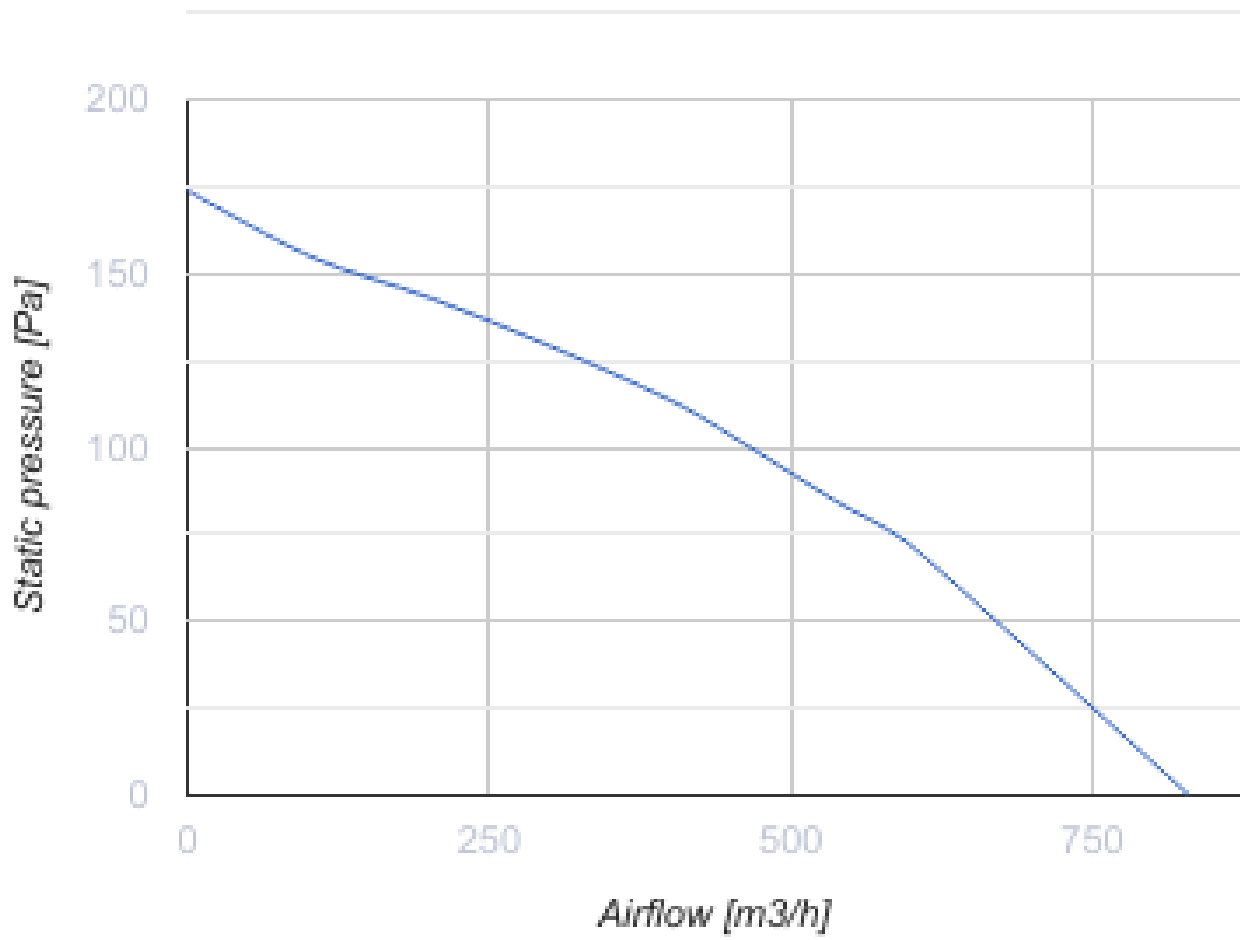
Tower-NC 250 4E

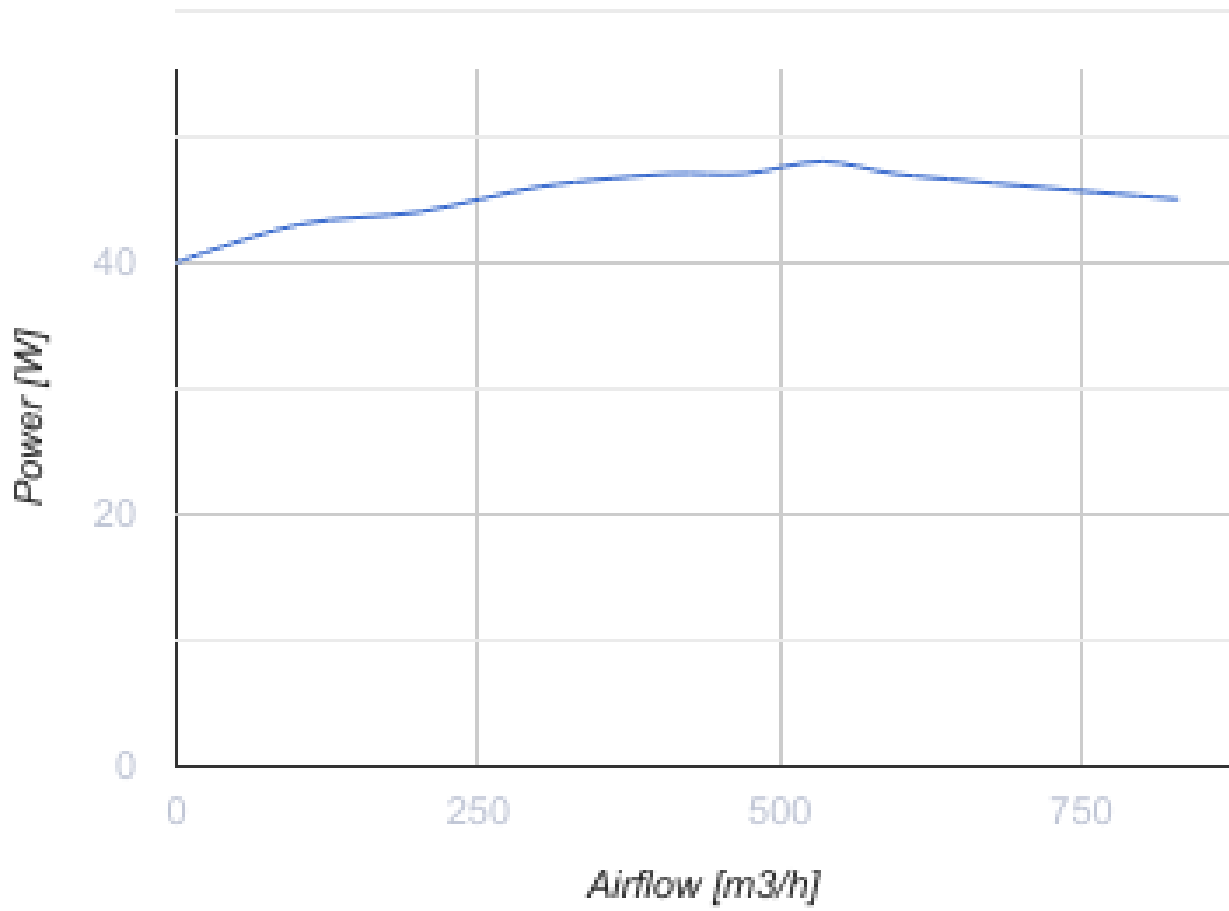
Центробежные крышные вентиляторы



- Максимальный расход воздуха: 830
- Уровень звукового давления LpA на расстоянии 3 м: 46
- Тип двигателя: АС
- Тип крыльчатки: Центробежный назад загнутые лопатки
- Материал корпуса: Сталь с полимерным покрытием

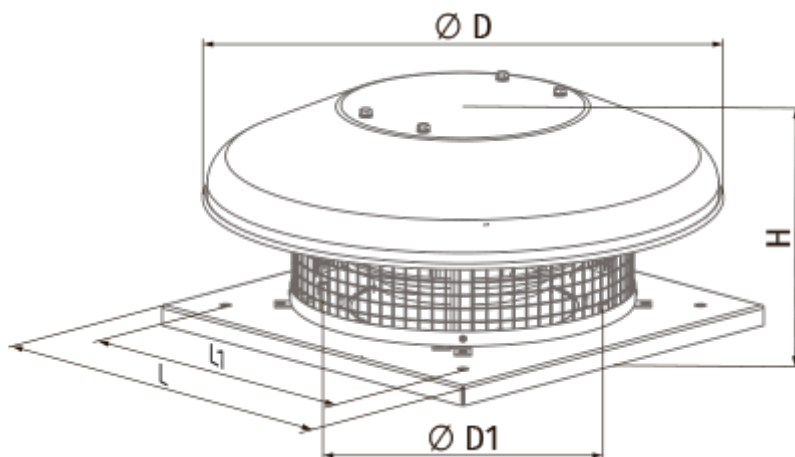
| | Единица измерения | Tower-NC 250 4E |
|--|---------------------|-----------------|
| Скорость | - | 1 |
| Фазность | - | 1 |
| Минимальное напряжение питания | В | 230 |
| Максимальное напряжение питания | В | 230 |
| Частота сети питания | Гц | 50 |
| Номинальная мощность | Вт | 48 |
| Максимальный ток | А | 0.23 |
| Максимальный расход воздуха | м ³ /час | 830 |
| Скорость вращения | - | 1440 |
| Уровень звукового давления LpA на расстоянии 3 м | дБ(А) | 46 |
| Вес | кг | 8 |
| Максимальная температура перемещаемого воздуха | °С | 50 |
| Минимальная температура перемещаемого воздуха | °С | -25 |
| Класс защиты | - | IPX4 |
| Класс защиты привода | - | IP44 |





Размеры

| H | ØD | ØD1 | L | L1 |
|-----|-----|-----|-----|-----|
| 224 | 503 | 285 | 420 | 330 |



Экодизайн

| | |
|---|-----------------|
| Торговая марка | Blauberg |
| Модель | Tower-NC 250 4E |
| Тип привода | Integrated VSD |
| Тип теплообменника | Нет |
| Номинальный расход воздуха (м ³ /с) | 0.131 |
| Статическое давление при номинальном расходе воздуха (Па) | 99 |
| Максимальные внешние утечки (%) | 2.7 |
| Статическая эффективность (%) | 33.2 |
| Эффективная мощность (кВт) | 0.047 |
| Sound power level (дБ(А)) | 58 |
| Декларируемый тип вентиляционной единицы | NRVU UVU |