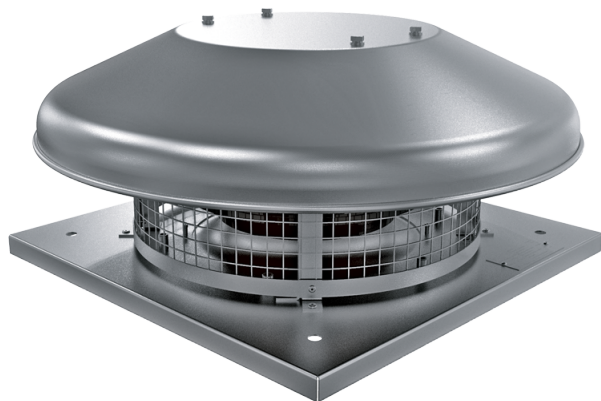


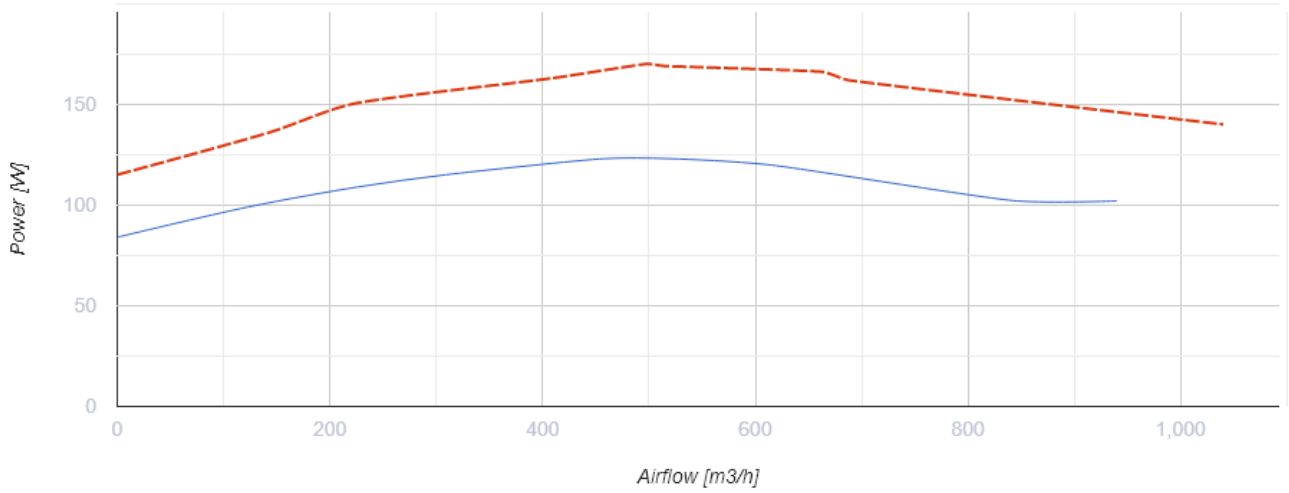
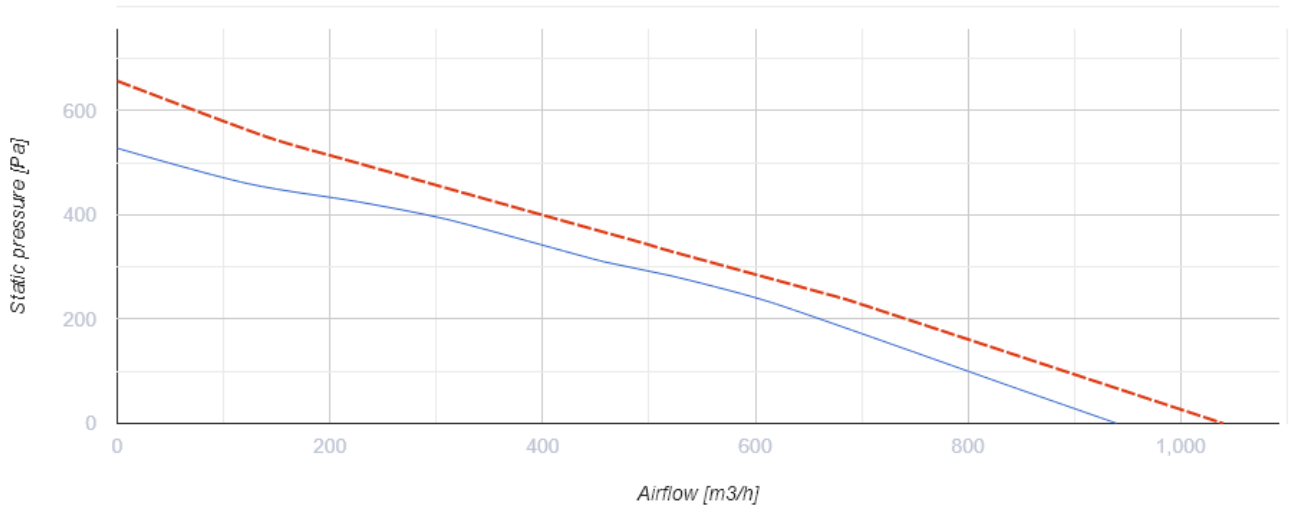
# Tower-NC 225 2E A

Центробежные крышные вентиляторы



- Максимальный расход воздуха: 940
- Уровень звукового давления LpA на расстоянии 3 м: 51
- Тип двигателя: AC
- Тип крыльчатки: Центробежный назад загнутые лопатки
- Материал корпуса: Алюминий

	Единица измерения	Tower-NC 225 2E A	
Скорость	-	1	
Фазность	-	1	
Минимальное напряжение питания	В	230	
Максимальное напряжение питания	В	230	
Частота сети питания	Гц	50	60
Номинальная мощность	Вт	123	
Максимальный ток	А	0.54	
Максимальный расход воздуха	м <sup>3</sup> /час	940	
Скорость вращения	-	2787	
Уровень звукового давления LpA на расстоянии 3 м	дБ(А)	51	
Вес	кг	8	
Максимальная температура перемещаемого воздуха	°С	50	
Минимальная температура перемещаемого воздуха	°С	-25	
Класс защиты	-	IPX4	
Класс защиты привода	-	IP44	



## Размеры

H	ØD	ØD1	L	L1
193	503	210	330	245

