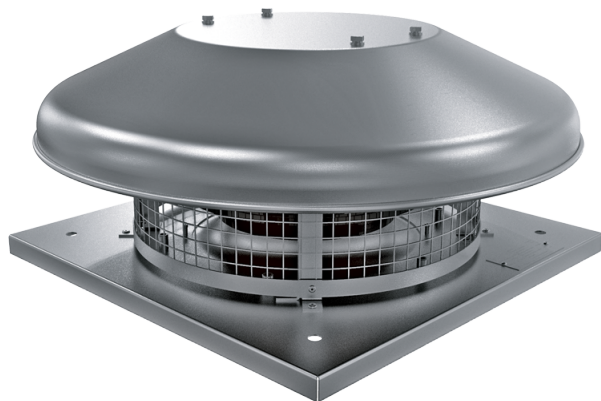


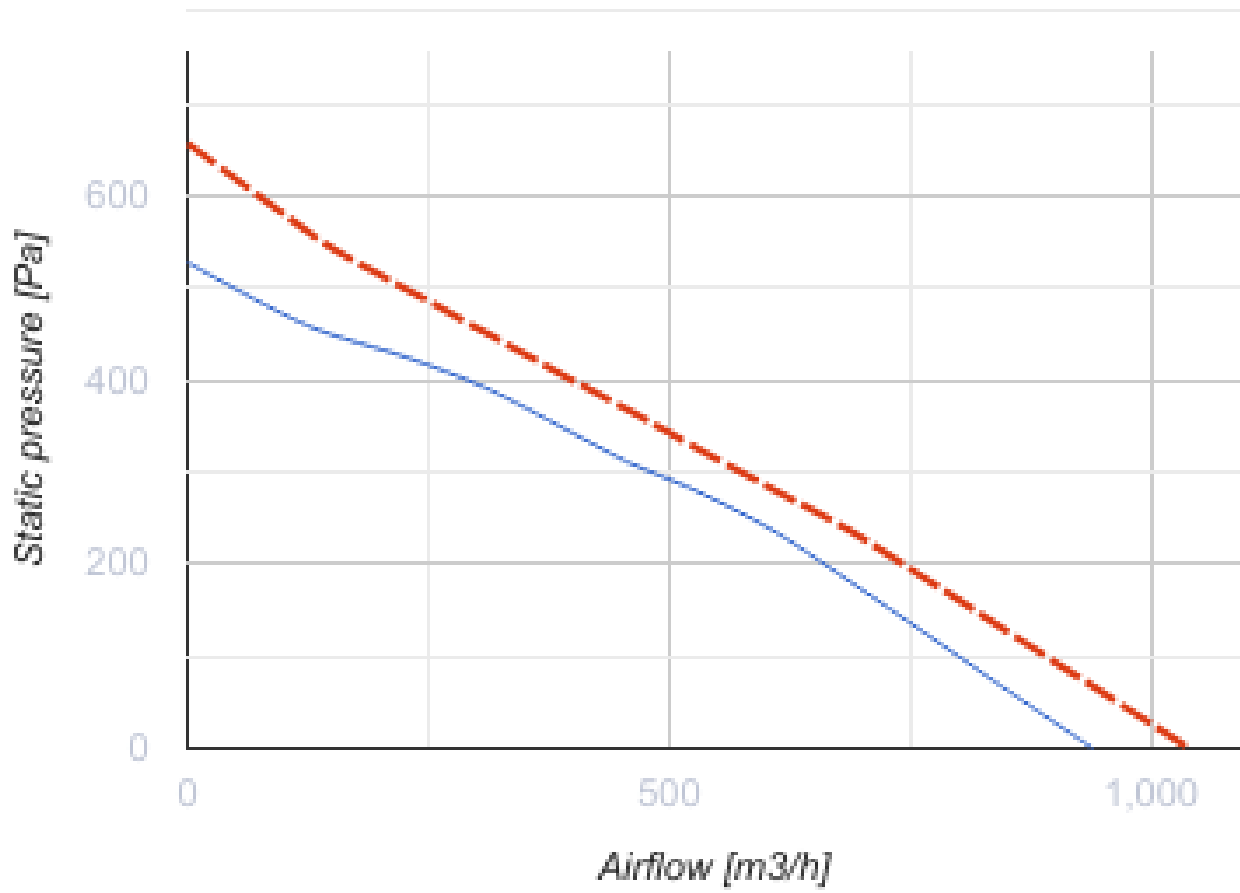
Tower-NC 225 2E

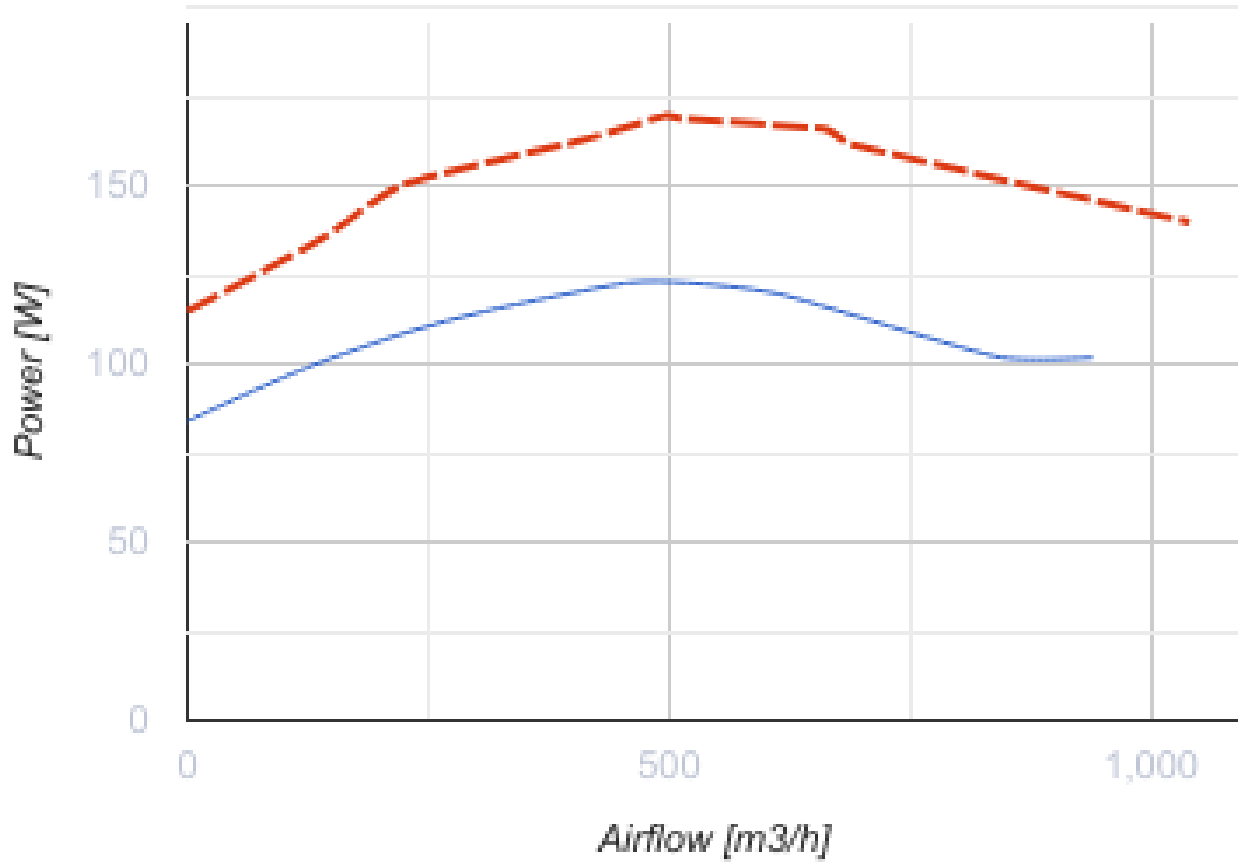
Центробежные крышные вентиляторы



- Максимальный расход воздуха: 940
- Уровень звукового давления LpA на расстоянии 3 м: 51
- Тип двигателя: АС
- Тип крыльчатки: Центробежный назад загнутые лопатки
- Материал корпуса: Сталь с полимерным покрытием

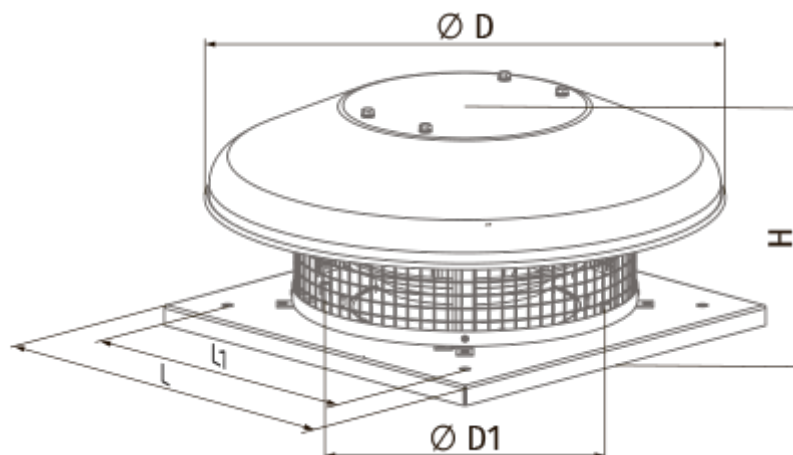
	Единица измерения	Tower-NC 225 2E	
Скорость	-	1	
Фазность	-	1	
Минимальное напряжение питания	В	230	
Максимальное напряжение питания	В	230	
Частота сети питания	Гц	50	60
Номинальная мощность	Вт	123	
Максимальный ток	А	0.54	
Максимальный расход воздуха	м ³ /час	940	
Скорость вращения	-	2787	
Уровень звукового давления LpA на расстоянии 3 м	дБ(А)	51	
Вес	кг	7	
Максимальная температура перемещаемого воздуха	°С	50	
Минимальная температура перемещаемого воздуха	°С	-25	
Класс защиты	-	IPX4	
Класс защиты привода	-	IP44	





Размеры

H	ØD	ØD1	L	L1
193	503	210	330	245



Экодизайн

Торговая марка	Blauberg
Модель	Tower-HC 225 2E
Тип привода	Integrated VSD
Тип теплообменника	Нет
Номинальный расход воздуха (м ³ /с)	0.144
Статическое давление при номинальном расходе воздуха (Па)	284
Максимальные внешние утечки (%)	2.7
Статическая эффективность (%)	39.1
Эффективная мощность (кВт)	0.123
Sound power level (дБ(А))	59
Декларируемый тип вентиляционной единицы	NRVU UVU