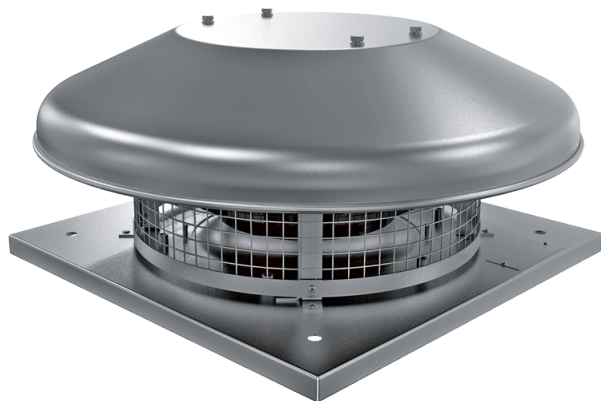


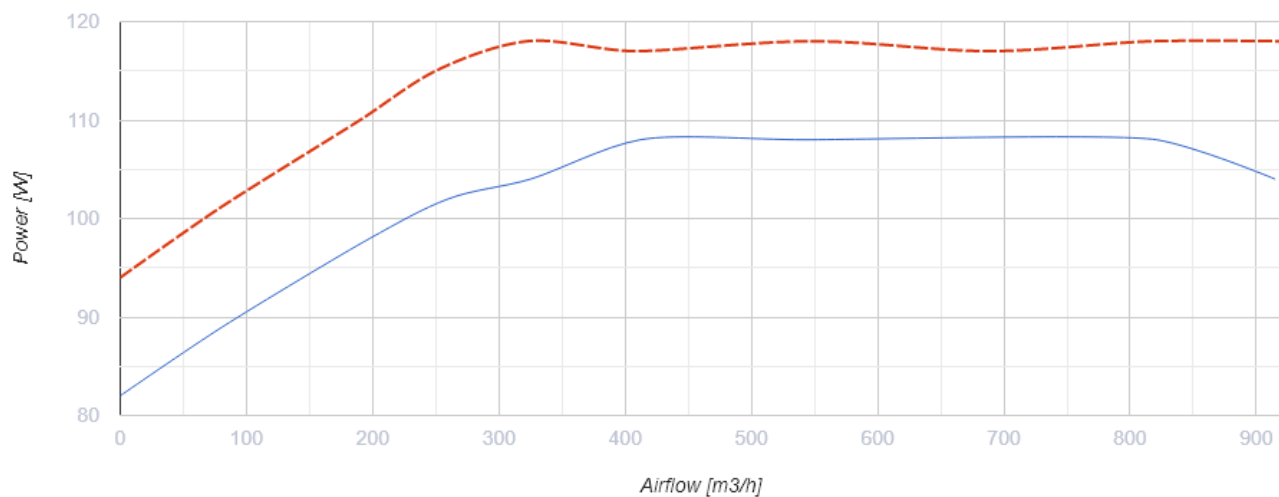
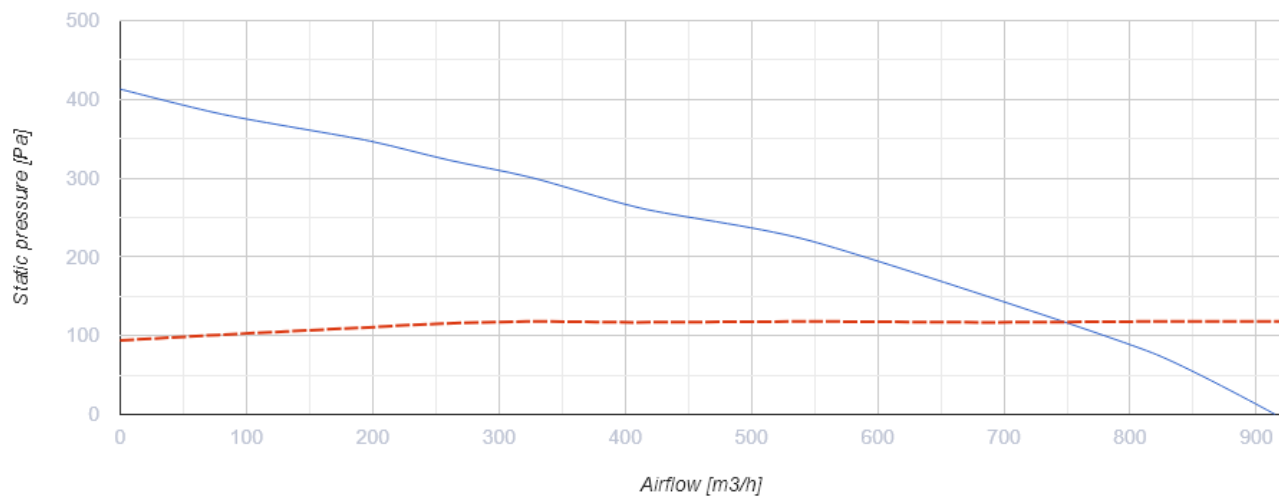
Tower-NC 220 2E A

Центробежные крышные вентиляторы



- Максимальный расход воздуха: 915
- Уровень звукового давления LpA на расстоянии 3 м: 50
- Тип двигателя: АС
- Тип крыльчатки: Центробежный назад загнутые лопатки
- Материал корпуса: Алюминий

	Единица измерения	Tower-NC 220 2E A	
Скорость	-	1	
Фазность	-	1	
Минимальное напряжение питания	В	230	
Максимальное напряжение питания	В	230	
Частота сети питания	Гц	50	60
Номинальная мощность	Вт	108	
Максимальный ток	А	0.49	
Максимальный расход воздуха	м ³ /час	915	
Скорость вращения	-	2640	
Уровень звукового давления LpA на расстоянии 3 м	дБ(А)	50	
Вес	кг	8	
Максимальная температура перемещаемого воздуха	°С	50	
Минимальная температура перемещаемого воздуха	°С	-25	
Класс защиты	-	IPX4	
Класс защиты привода	-	IP44	



Размеры

H	ØD	ØD1	L	L1
186	503	210	330	245

