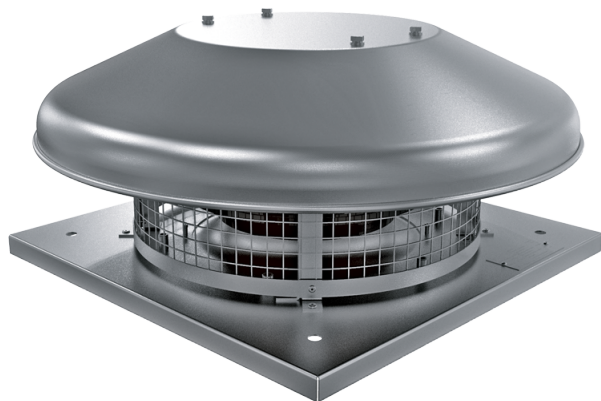


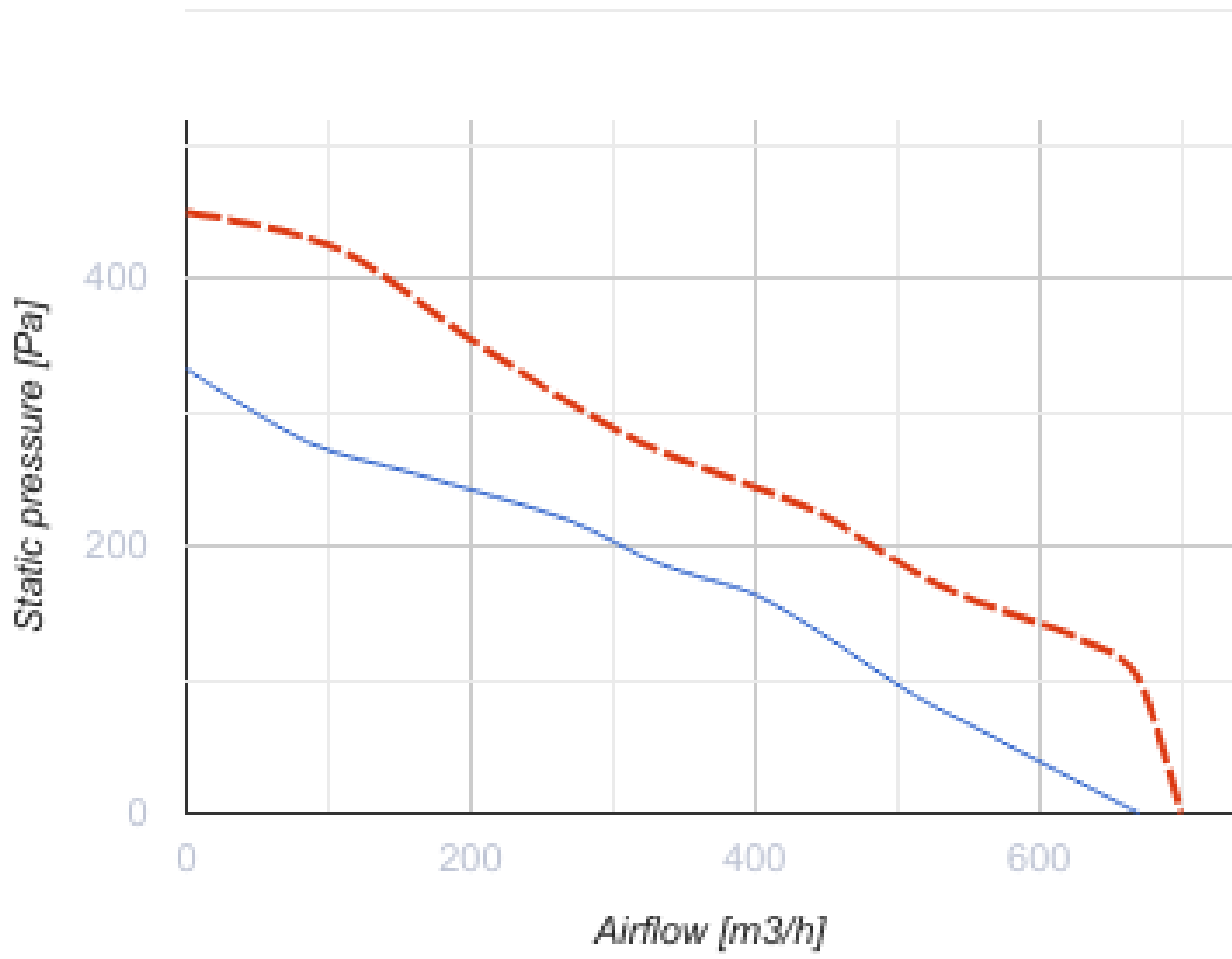
Tower-NC 190 2E A

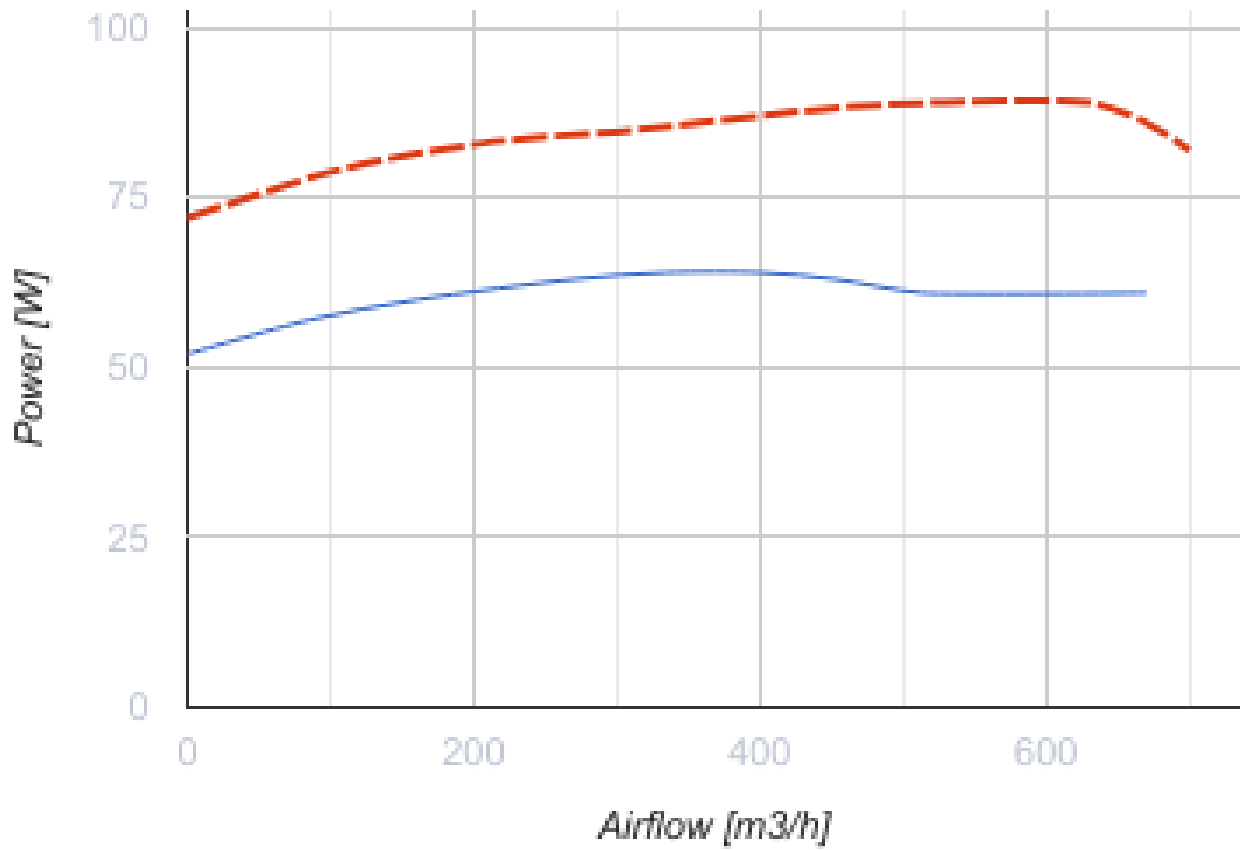
Центробежные крышные вентиляторы

- Максимальный расход воздуха: 670
- Уровень звукового давления LpA на расстоянии 3 м: 48
- Тип двигателя: АС
- Тип крыльчатки: Центробежный назад загнутые лопатки
- Материал корпуса: Алюминий



	Единица измерения	Tower-NC 190 2E A	
Скорость	-	1	
Фазность	-	1	
Минимальное напряжение питания	В	230	
Максимальное напряжение питания	В	230	
Частота сети питания	Гц	50	60
Номинальная мощность	Вт	64	
Максимальный ток	А	0.29	
Максимальный расход воздуха	м ³ /час	670	
Скорость вращения	-	2730	
Уровень звукового давления LpA на расстоянии 3 м	дБ(А)	48	
Вес	кг	7	
Максимальная температура перемещаемого воздуха	°С	50	
Минимальная температура перемещаемого воздуха	°С	-25	
Класс защиты	-	IPX4	
Класс защиты привода	-	IP44	





Размеры

H	ØD	ØD1	L	L1
178	503	210	330	245

