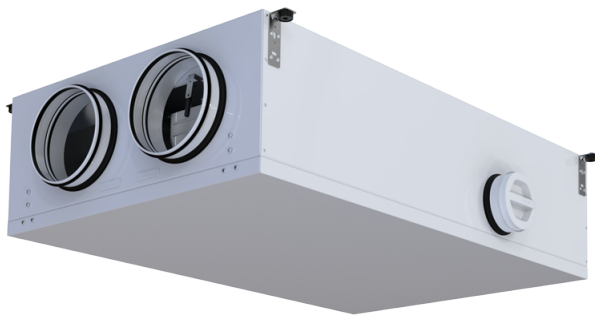


# KOMFORT Roto EC DE 351-E R S21

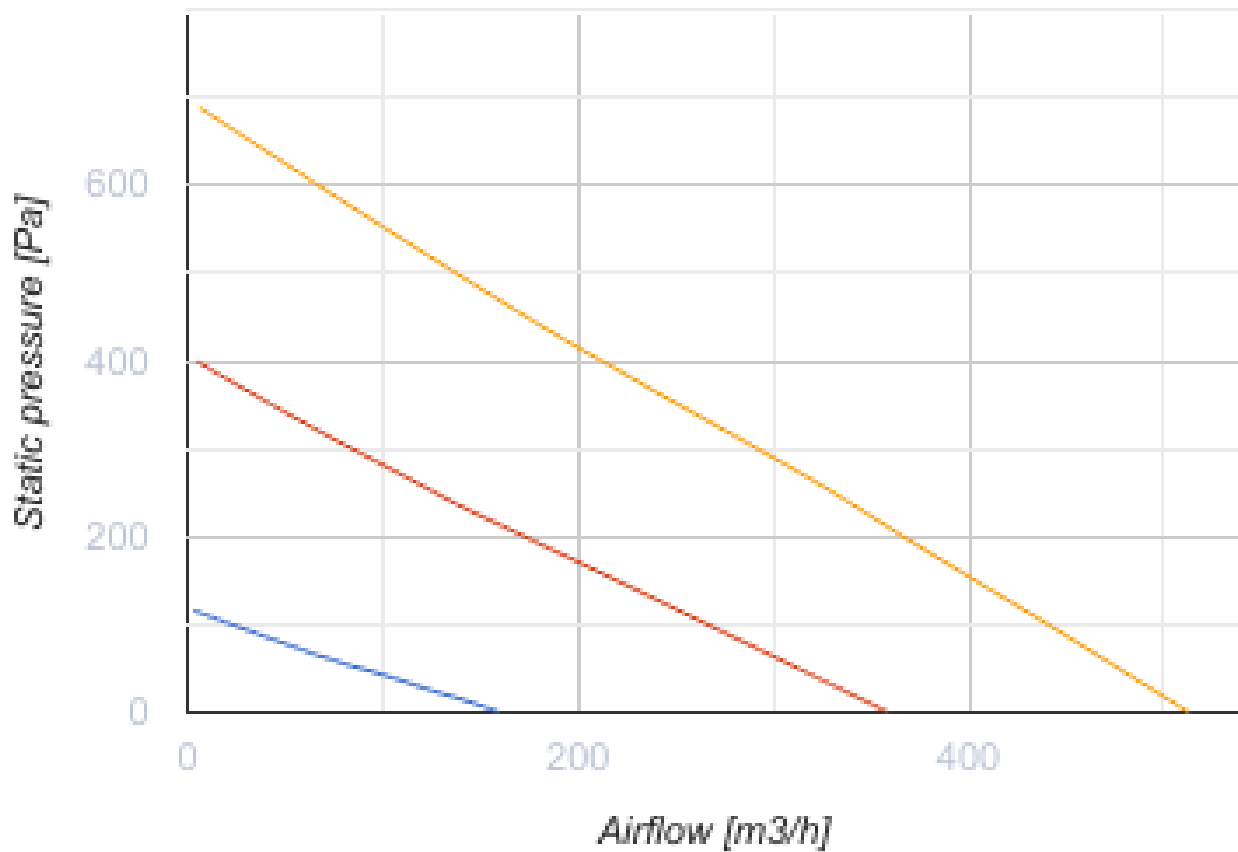
Приточно-вытяжные установки с роторным рекуператором



- Потребляемая мощность электрического догрева: 1200
- Максимальный расход воздуха: 513
- Уровень звукового давления LpA на расстоянии 3 м: 31
- Тип рекуператора: Сорбционный роторный
- Фильтр вытяжной: G4 / Coarse > 60%
- Фильтр приточный: G4 / Coarse > 60% (опция F7 / ePM1 60%)
- Шумоизоляция
- Тип двигателя: EC
- Энтальпийный рекуператор
- Байпас: Автоматический
- Догрев: Встроенный
- BMS протокол: ModBus
- Управление: Смартфон
- Материал корпуса: Сталь с полимерным покрытием
- Датчик влажности: Опциональный
- Датчик CO2: Опциональный
- Датчик VOC: Опциональный
- Датчик PM2.5: Опциональный

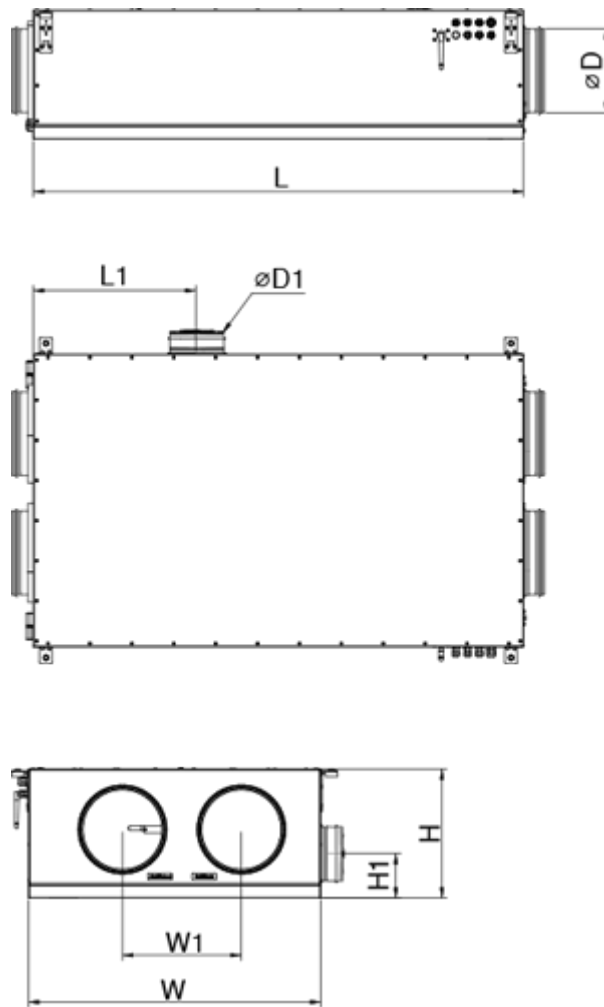
	Единица измерения	KOMFORT Roto EC DE 351-E R S21
Размер подключаемого воздуховода	мм	200
Скорость	-	1
Фазность	-	1
Минимальное напряжение питания	В	230
Максимальное напряжение питания	В	230
Частота сети питания	Гц	50/60
Номинальная мощность	Вт	247
Потребляемая мощность электрического догрева	Вт	1200
Максимальный ток	А	6.94
Максимальный расход воздуха	м <sup>3</sup> /час	513
Уровень звукового давления LpA на расстоянии 3 м	дБ(А)	31
Эффективность рекуперации, макс	%	82
Тип рекуператора	-	Сорбционный роторный
Вес	кг	72

Фильтр вытяжной	-	G4 / Coarse > 60%
Фильтр приточный	-	G4 / Coarse > 60% (опция F7 / ePM1 60%)
Максимальная температура перемещаемого воздуха	°C	40
Минимальная температура перемещаемого воздуха	°C	-25
Минимальная температура окружающего воздуха	°C	1
Максимальная температура окружающего воздуха	°C	40
Максимальна вологість повітря, що оточує	%	60
Класс защиты	-	IP22
Класс защиты привода	-	IP44





## Размеры

Ø D	Ø D1	H	H1	L	L1	W	W1
200	125	308	106	1170	387	700	285




## Аксессуары

### Другие аксессуары


Наименование	Фото	Описание
FP 302x256x48 Coarse 90% G4		Панельный фильтр G4
FP 302x256x48 ePM1 60% F7		Панельный фильтр F7

### Панели управления


Наименование	Фото	Описание
		LCD-панель управления проводная

<a href="#">S22</a>		Панели управления
<a href="#">S22 Wi-Fi</a>		Панели управления


### Датчики влажности

Наименование	Фото	Описание
<a href="#">FS2</a>		Датчик влажности


### Датчики CO2

Наименование	Фото	Описание
<a href="#">CD-1</a>		Датчики CO2

### Для круглых каналов

Наименование	Фото	Описание
<a href="#">SD 125/600</a>		Шумоглушители для круглых каналов
<a href="#">SD 125/900</a>		Шумоглушители для круглых каналов
<a href="#">SD 125/1200</a>		Шумоглушители для круглых каналов

### Для круглых каналов

Наименование	Фото	Описание
<a href="#">VKA 125</a>		Заслонки для круглых каналов

### Электроприводы

Наименование	Фото	Описание
--------------	------	----------

[Belimo TF230](#)



Электроприводы