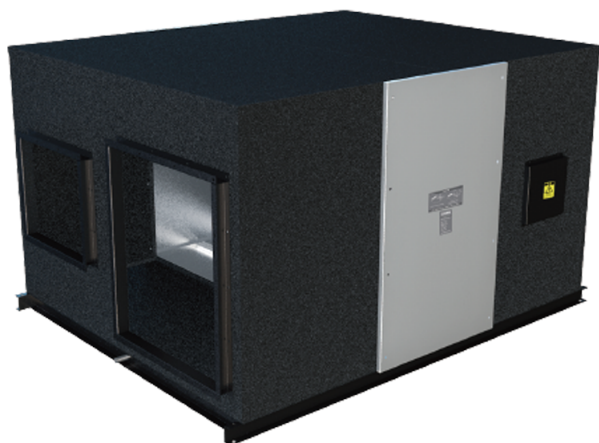


# KOMFORT GRE EC 5000 L



- Максимальный расход воздуха: 5000
- Уровень звукового давления LpA на расстоянии 3 м: 65
- Тип рекуператора: Противоточный
- Фильтр вытяжной: G4
- Фильтр приточный: G4 + H11
- Шумоизоляция
- Тип двигателя: EC
- Энтальпийный рекуператор
- Байпас: Автоматический
- Преднагрев: Опциональный
- Материал корпуса: Оцинкованная сталь
- Датчик влажности
- Датчик CO2
- Датчик VOC
- Датчик PM2.5
- Датчик температуры

	Единица измерения	KOMFORT GRE EC 5000 L
Минимальное напряжение питания	В	220
Максимальное напряжение питания	В	220
Частота сети питания	Гц	50
Номинальная мощность	Вт	2245
Максимальный расход воздуха	м <sup>3</sup> /час	5000
Уровень звукового давления LpA на расстоянии 3 м	дБ(А)	65
Эффективность рекуперации, макс	%	72
Тип рекуператора	-	Противоточный
Вес	кг	335
Фильтр вытяжной	-	G4
Фильтр приточный	-	G4 + H11

## Размеры

L	W	H	A	B	C	D	E	F	G	M	N
1785	1470	1090	1885	368	735	1650	395	434	580	690	585