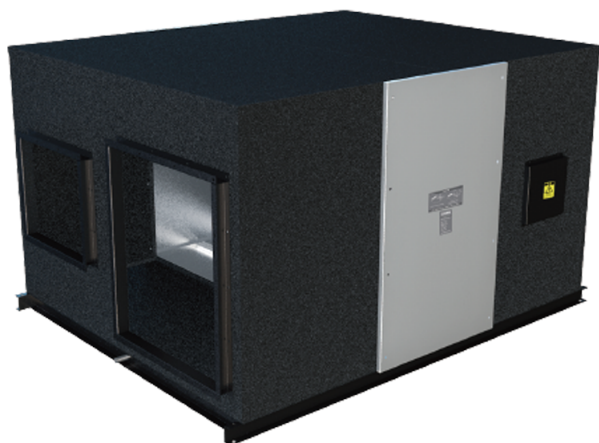


KOMFORT GRE EC 3000 L



- Максимальный расход воздуха: 3000
- Уровень звукового давления LpA на расстоянии 3 м: 59
- Тип рекуператора: Противоточный
- Фильтр вытяжной: G4
- Фильтр приточный: G4 + H11
- Шумоизоляция
- Тип двигателя: EC
- Энтальпийный рекуператор
- Байпас: Автоматический
- Преднагрев: Опциональный
- Материал корпуса: Оцинкованная сталь
- Датчик влажности
- Датчик CO2
- Датчик VOC
- Датчик PM2.5
- Датчик температуры

| | Единица измерения | KOMFORT GRE EC 3000 L |
|--|---------------------|-----------------------|
| Минимальное напряжение питания | В | 220 |
| Максимальное напряжение питания | В | 220 |
| Частота сети питания | Гц | 50 |
| Номинальная мощность | Вт | 1325 |
| Максимальный расход воздуха | м ³ /час | 3000 |
| Уровень звукового давления LpA на расстоянии 3 м | дБ(А) | 59 |
| Эффективность рекуперации, макс | % | 71.3 |
| Тип рекуператора | - | Противоточный |
| Вес | кг | 218 |
| Фильтр вытяжной | - | G4 |
| Фильтр приточный | - | G4 + H11 |

Размеры

| L | W | H | A | B | C | D | E | F | G | M | N |
|------|------|-----|------|-----|-----|------|-----|-----|-----|-----|-----|
| 1625 | 1470 | 665 | 1725 | 368 | 735 | 1650 | 275 | 435 | 270 | 420 | 500 |