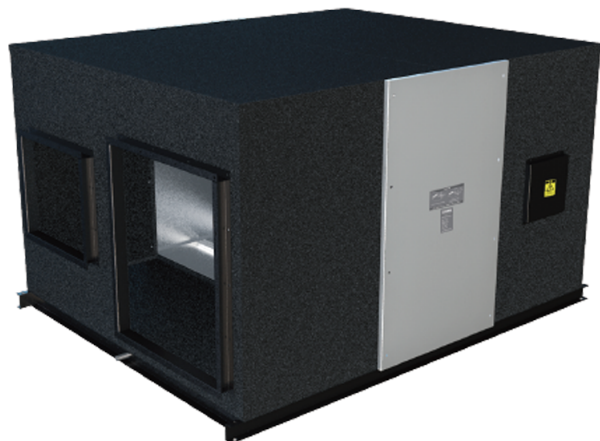


KOMFORT GRE EC 2000 R



- Максимальный расход воздуха: 2000
- Уровень звукового давления LpA на расстоянии 3 м: 55
- Тип рекуператора: Противоточный
- Фильтр вытяжной: G4
- Фильтр приточный: G4 + H11
- Шумоизоляция
- Тип двигателя: EC
- Энтальпийный рекуператор
- Преднагрев: Опциональный
- Материал корпуса: Оцинкованная сталь
- Датчик влажности
- Датчик CO2
- Датчик VOC
- Датчик PM2.5
- Датчик температуры

	Единица измерения	KOMFORT GRE EC 2000 R
Минимальное напряжение питания	V	220
Максимальное напряжение питания	V	220
Частота сети питания	Гц	50
Номинальная мощность	Вт	890
Максимальный расход воздуха	м ³ /час	2000
Уровень звукового давления LpA на расстоянии 3 м	дБ(A)	55
Эффективность рекуперации, макс	%	70.8
Тип рекуператора	-	Противоточный
Вес	кг	190
Фильтр вытяжной	-	G4
Фильтр приточный	-	G4 + H11

Размеры

L	W	H	A	B	C	D	E	F	G	M	N
1495	1470	580	1595	368	735	1650	300	320	260	300	320