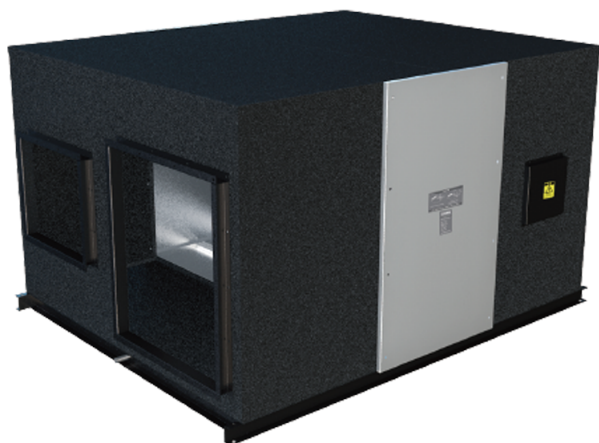


KOMFORT GRE EC 1500 R



- Максимальный расход воздуха: 1500
- Уровень звукового давления LpA на расстоянии 3 м: 52
- Тип рекуператора: Противоточный
- Фильтр вытяжной: G4
- Фильтр приточный: G4 + H11
- Шумоизоляция
- Тип двигателя: EC
- Энтальпийный рекуператор
- Байпас: Автоматический
- Преднагрев: Опциональный
- Материал корпуса: Оцинкованная сталь
- Датчик влажности
- Датчик CO2
- Датчик VOC
- Датчик PM2.5
- Датчик температуры

	Единица измерения	KOMFORT GRE EC 1500 R
Минимальное напряжение питания	В	220
Максимальное напряжение питания	В	220
Частота сети питания	Гц	50
Номинальная мощность	Вт	675
Максимальный расход воздуха	м ³ /час	1500
Уровень звукового давления LpA на расстоянии 3 м	дБ(А)	52
Эффективность рекуперации, макс	%	70.4
Тип рекуператора	-	Противоточный
Вес	кг	172
Фильтр вытяжной	-	G4
Фильтр приточный	-	G4 + H11

Размеры

L	W	H	A	B	C	D	E	F	G	M	N
1450	1270	540	1550	318	635	1450	300	320	260	300	320