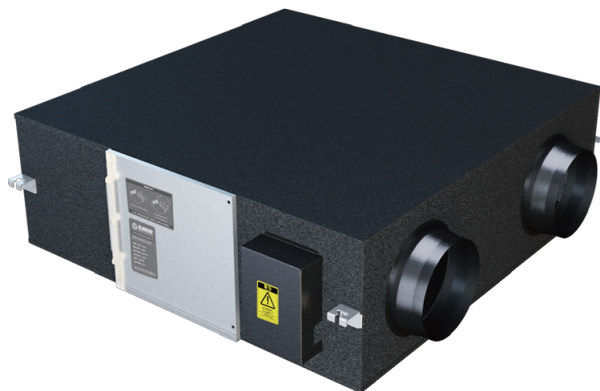


KOMFORT GRE EC 1000



- Максимальный расход воздуха: 1000
- Уровень звукового давления LpA на расстоянии 3 м: 48
- Тип рекуператора: Противоточный
- Фильтр вытяжной: G4
- Фильтр приточный: G4 + H11
- Шумоизоляция
- Тип двигателя: EC
- Энтальпийный рекуператор
- Байпас: Автоматический
- Преднагрев: Опциональный
- Материал корпуса: Оцинкованная сталь
- Датчик влажности
- Датчик CO2
- Датчик VOC
- Датчик PM2.5
- Датчик температуры

| | Единица измерения | KOMFORT GRE EC 1000 |
|--|---------------------|---------------------|
| Минимальное напряжение питания | В | 220 |
| Максимальное напряжение питания | В | 220 |
| Частота сети питания | Гц | 50 |
| Номинальная мощность | Вт | 440 |
| Максимальный расход воздуха | м ³ /час | 1000 |
| Уровень звукового давления LpA на расстоянии 3 м | дБ(А) | 48 |
| Эффективность рекуперации, макс | % | 70.5 |
| Тип рекуператора | - | Противоточный |
| Вес | кг | 84 |
| Фильтр вытяжной | - | G4 |
| Фильтр приточный | - | G4 + H11 |

Размеры

| L | W | H | A | B | C | D | E | F | G | J | K | M |
|------|------|-----|------|------|-----|-----|-----|-----|-----|------|------|-----|
| 1140 | 1375 | 390 | 1070 | 1310 | 385 | 680 | 285 | 680 | 245 | 1430 | 1585 | 195 |