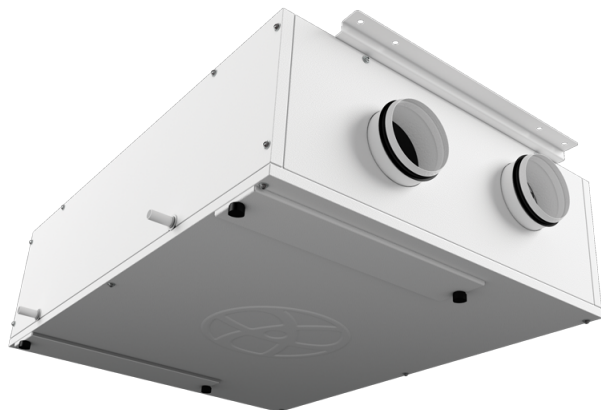


KOMFORT EC DB 350 R S14

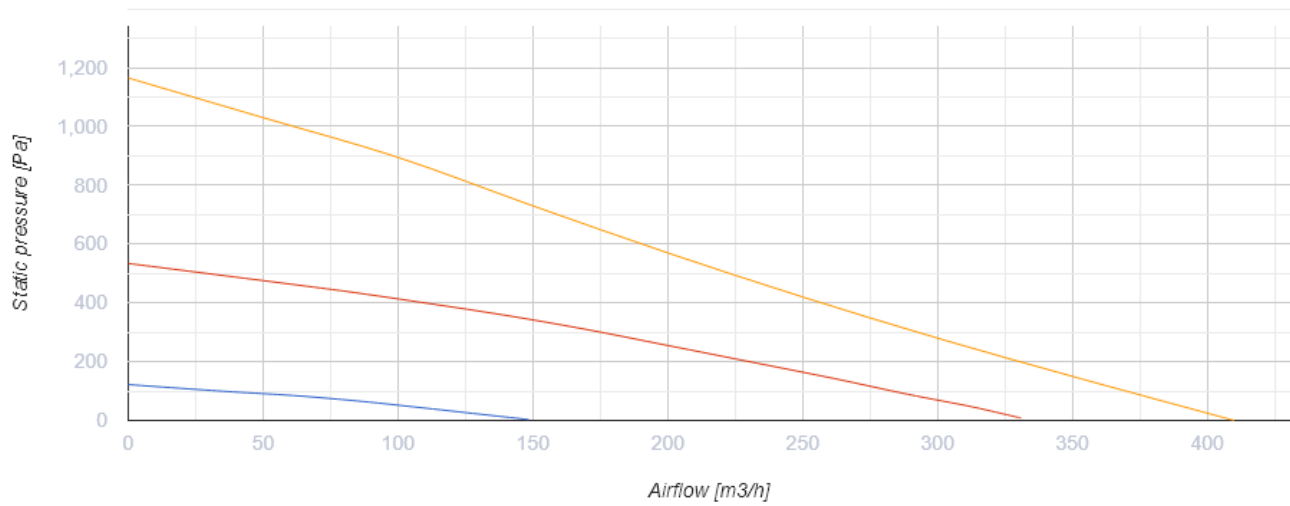
Подвесные приточно-вытяжные установки с рекуперацией тепла



- Максимальный расход воздуха: 410
- Уровень звукового давления LpA на расстоянии 3 м: 34
- Тип рекуператора: Противоточный
- Фильтр вытяжной: G4
- Фильтр приточный: F7
- Шумоизоляция
- Тип двигателя: EC
- Байпас: Ручной
- Управление: Проводная панель управления
- Материал корпуса: Оцинкованная сталь
- Датчик влажности: Опциональный
- Датчик CO2: Опциональный

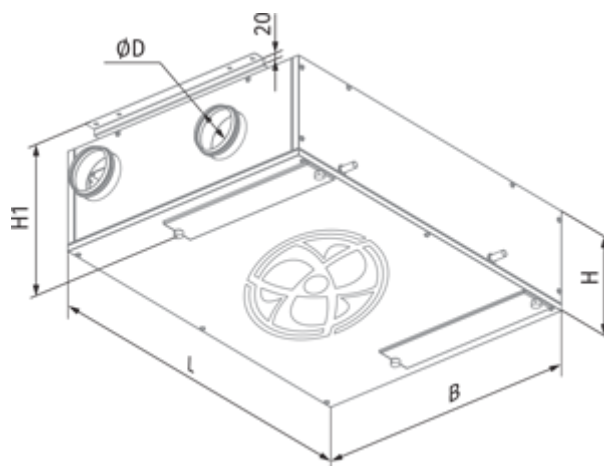
	Единица измерения	KOMFORT EC DB 350 R S14
Размер подключаемого воздуховода	мм	160
Скорость	-	1
Фазность	-	1
Минимальное напряжение питания	В	230
Максимальное напряжение питания	В	230
Частота сети питания	Гц	50/60
Номинальная мощность	Вт	170
Максимальный ток	А	1.3
Максимальный расход воздуха	м ³ /час	410
Уровень звукового давления LpA на расстоянии 3 м	дБ(А)	34
Эффективность рекуперации, макс	%	91
Тип рекуператора	-	Противоточный
Материал рекуператора	-	Полистирол
Вес	кг	70
Фильтр вытяжной	-	G4
Фильтр приточный	-	F7
Максимальная температура перемещаемого воздуха	°С	40
Минимальная температура перемещаемого воздуха	°С	-25
Минимальная температура окружающего воздуха	°С	1
Максимальная температура окружающего воздуха	°С	40
Максимальна влажность повітря, що оточує	%	80

Класс защиты	-	IP22
Класс защиты привода	-	IP44

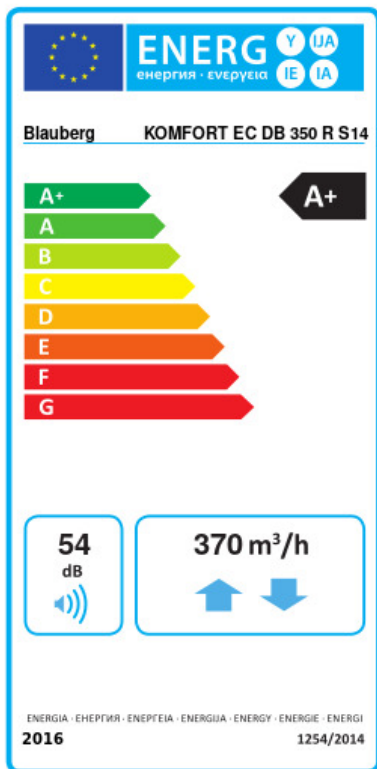


Размеры

ØD	B	H	H1	L
160	1044	320	363	1138



Экодизайн




Торговая марка	Blauberg					
Модель	KOMFORT EC DB 350 R S14					
Удельное потребление энергии (кВт.час/(м³/год))	Холодный		Умеренный		Теплый	
	80.5	A+	42.4	A+	16.6	E
Тип установки	Двонаправленная					
Тип привода	Переменная скорость					
Тип теплообменника	Рекуперационный					
Термоэффективность рекуперации тепла (%)	83					
Максимальный расход воздуха (м³/час)	370					
Потребляемая мощность (Вт)	168					
Эталонный объемный расход (м³/с)	0.06					
Статическое давление в исходной точке (Па)	50					
Удельный потребляемая мощность в исходной точке (Вт/(м³/час))	0.199					
Способ управления приводом	Локальное регулирование потребления					
Максимальные внутренние перетоки (%)	2.7					
Максимальные внешние утечки (%)	2.7					
Sound power level (дБ(A))	54					
Декларируемый тип вентиляционной единицы	RVU BVU					
Годовое потребление электричества (кВт.час/год)	Холодный		Умеренный		Теплый	
	687		150		105	
Годовое сохранение тепла (кВт.час/год)	Холодный		Умеренный		Теплый	
	8334		4260		1926	


Аксессуары

Другие аксессуары



Наименование	Фото	Описание
FP 603x253x48 G4		Панельный фильтр G4

FP 603x253x48 F7		Панельный фильтр F7
------------------	---	---------------------


Датчики влажности

Наименование	Фото	Описание
FS2		Датчик влажности

Датчики CO2

Наименование	Фото	Описание
CD-1		Датчики CO2
CD-2		Датчики CO2

Сифон для отвода конденсата (Дренажный сифон)

Наименование	Фото	Описание
SFK 20x32		Сифон гидравлический для отвода конденсата

Для круглых каналов


Наименование	Фото	Описание
SD 160/600		Шумоглушители для круглых каналов
SD 160/900		Шумоглушители для круглых каналов
SD 160/1200		Шумоглушители для круглых каналов

Для круглых каналов

Наименование	Фото	Описание
--------------	------	----------

VKA 160		Заслонки для круглых каналов
-------------------------	---	------------------------------

Электроприводы

Наименование	Фото	Описание
Belimo TF230		Электроприводы