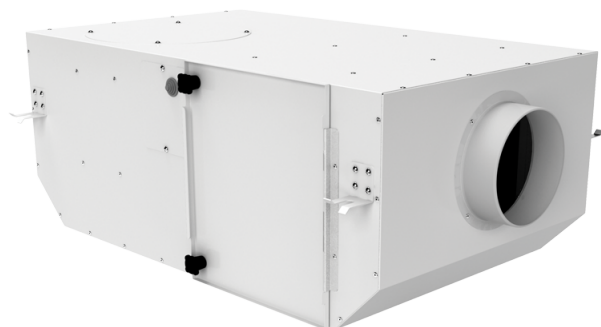


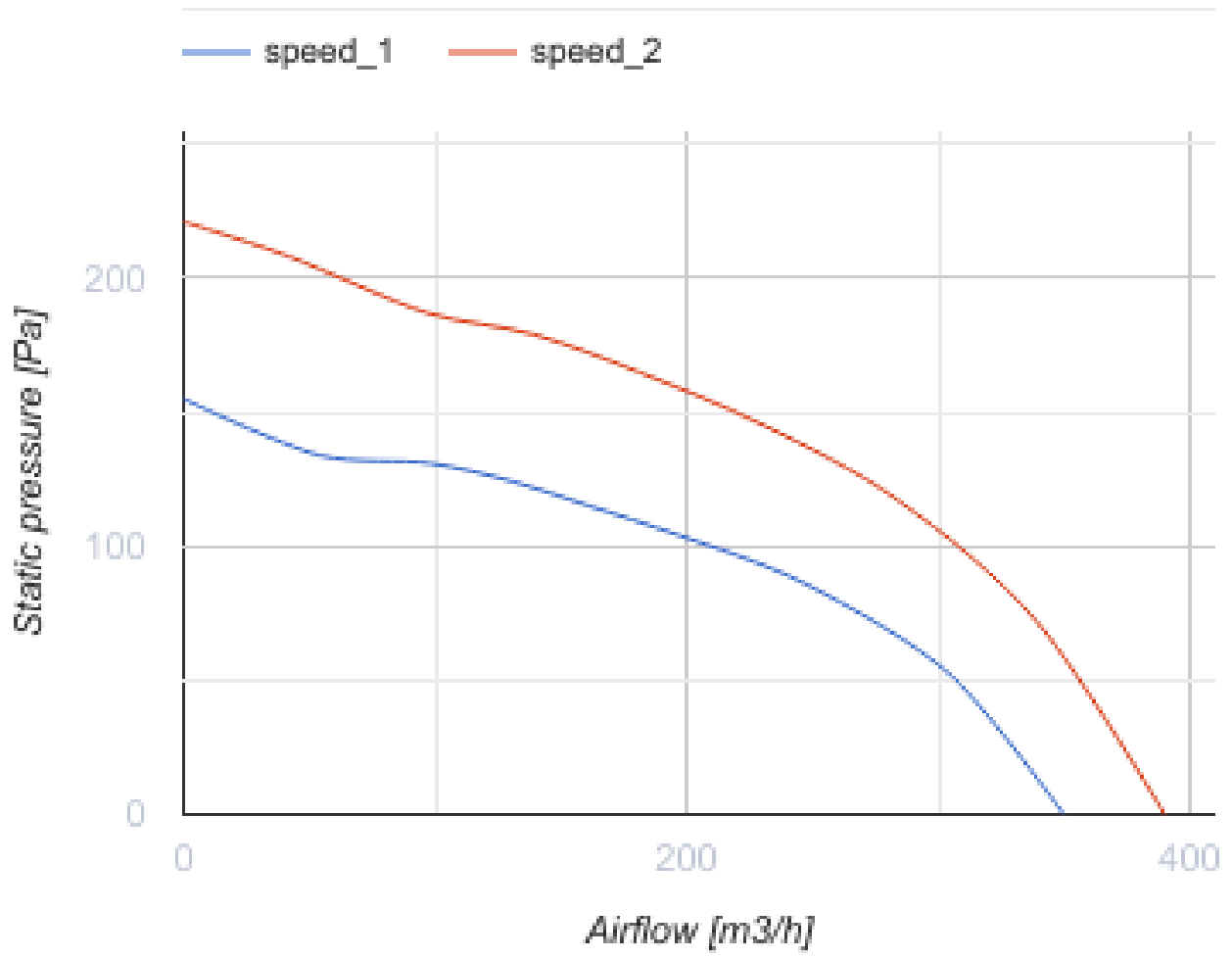
Iso Box-F 150 ES L

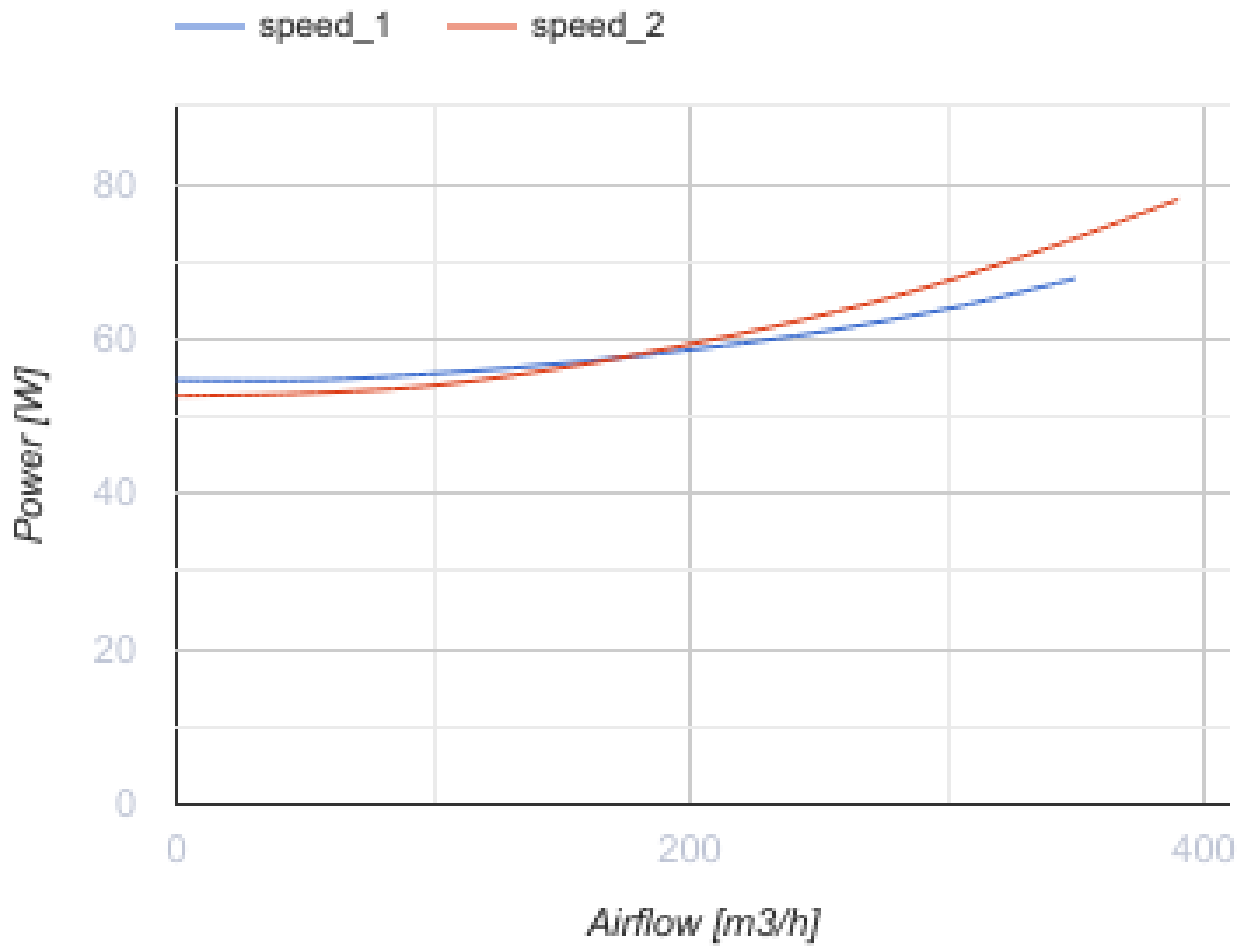


Канальные центробежные вентиляторы в шумоизолированном корпусе с электростатическими фильтрами

- Максимальный расход воздуха: 390
- Уровень звукового давления LpA на расстоянии 3 м: 26
- Шумоизоляция
- Тип двигателя: АС
- Тип крыльчатки: Центробежная крыльчатка с вперед загнутыми лопатками
- Материал корпуса: Сталь с полимерным покрытием
- Установка в любом положении

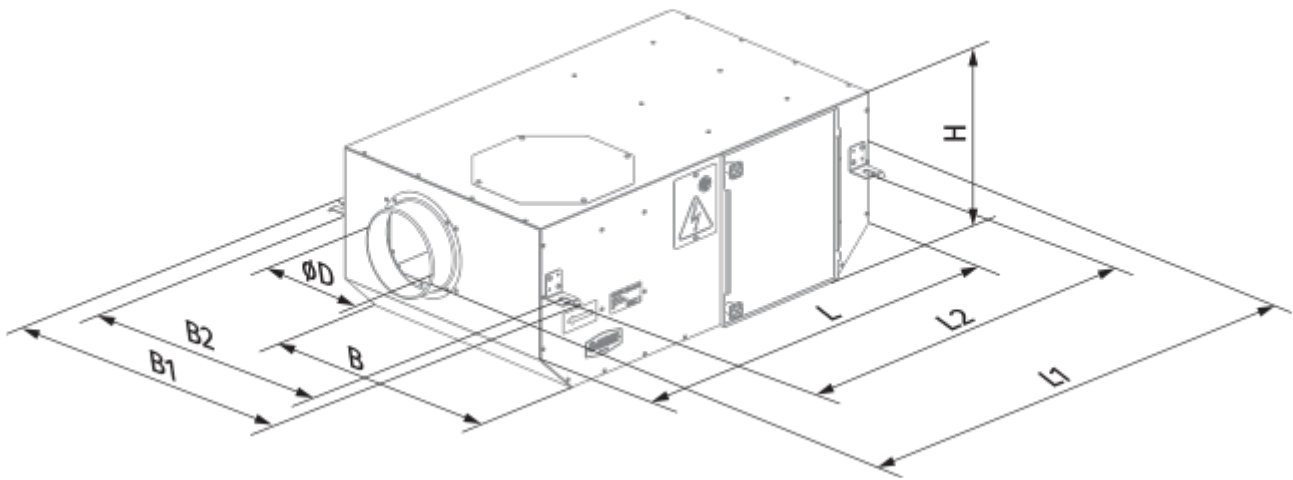
| | Единица измерения | Iso Box-F 150 ES L | |
|--|---------------------|--------------------|------|
| Размер подключаемого воздуховода | мм | 150 | |
| Скорость | - | 2 | |
| Количество фаз | - | 1 | |
| Минимальное напряжение питания | В | 230 | |
| Максимальное напряжение питания | В | 230 | |
| Частота сети питания | Гц | 50 | 60 |
| Номинальная мощность | Вт | 68 | 78 |
| Максимальный ток | А | 0.3 | 0.34 |
| Максимальный расход воздуха | м ³ /час | 350 | 390 |
| Скорость вращения | - | 1300 | 1475 |
| Уровень звукового давления LpA на расстоянии 3 м | дБ(A) | 25 | 26 |
| Вес | кг | 16.5 | |
| Максимальная температура перемещаемого воздуха | °C | 40 | |
| Минимальная температура перемещаемого воздуха | °C | -25 | |
| Класс защиты | - | IPX4 | |
| Класс защиты привода | - | IP44 | |






Размеры

| Ø D | L | H | B | L1 | B1 | L2 | B2 |
|-----|-----|-----|-----|-----|-----|-----|-----|
| 150 | 755 | 250 | 458 | 855 | 551 | 700 | 502 |



Аксессуары

Другие аксессуары

| Наименование | Фото | Описание |
|--------------------------|--|--------------------------------|
| CDT E1.8 |  | Регулятор скорости тиристорный |