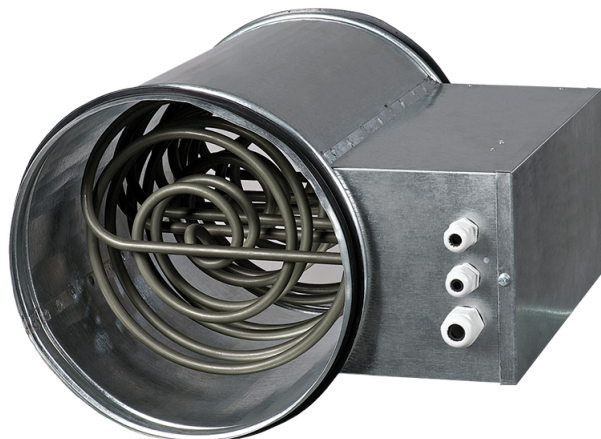


ЕКН 315-9.0

Канальные электрические нагреватели для круглых каналов

- Материал корпуса: Оцинкованная сталь



	Единица измерения	ЕКН 315-9.0
Размер подключаемого воздуховода	мм	315
Минимальное напряжение питания	В	400
Максимальное напряжение питания	В	400
Частота сети питания	Гц	50
Номинальная мощность	Вт	9000
Вес	кг	5.6

Размеры

ØD	B	H	L	L1
313	150	425	376	296

