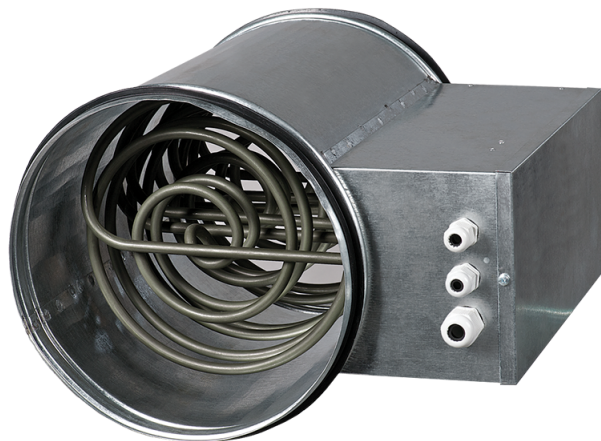


## ЕКН 250-3.6

Канальные электрические нагреватели для круглых каналов

- Материал корпуса: Оцинкованная сталь



	Единица измерения	ЕКН 250-3.6
Размер подключаемого воздуховода	мм	250
Минимальное напряжение питания	В	400
Максимальное напряжение питания	В	400
Частота сети питания	Гц	50
Номинальная мощность	Вт	3600
Вес	кг	4.6

### Размеры

ØD	B	H	L	L1
249	150	356	376	296

