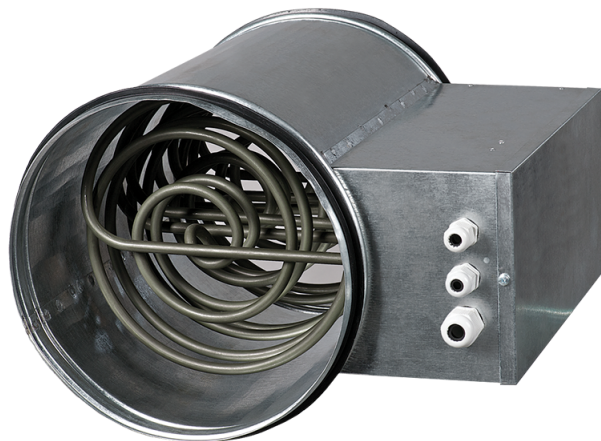


ЕКН 200-5.1

Канальные электрические нагреватели для круглых каналов

- Материал корпуса: Оцинкованная сталь



	Единица измерения	ЕКН 200-5.1
Размер подключаемого воздуховода	мм	200
Минимальное напряжение питания	В	400
Максимальное напряжение питания	В	400
Частота сети питания	Гц	50
Номинальная мощность	Вт	5100
Вес	кг	3.5

Размеры

ØD	B	H	L	L1
199	150	302	376	296

