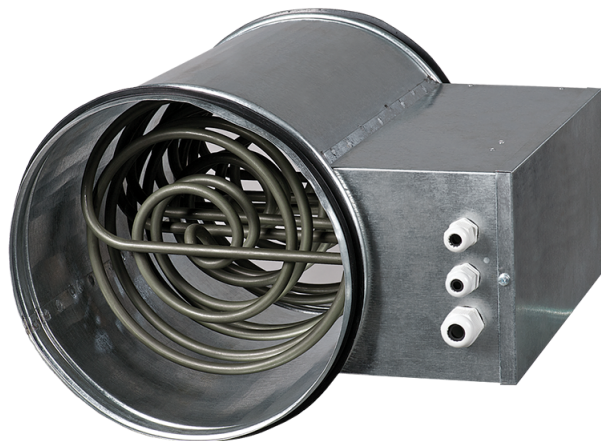


## ЕКН 200-2.0

Канальные электрические нагреватели для круглых каналов

- Материал корпуса: Оцинкованная сталь



	Единица измерения	ЕКН 200-2.0
Размер подключаемого воздуховода	мм	200
Минимальное напряжение питания	В	230
Максимальное напряжение питания	В	230
Частота сети питания	Гц	50
Номинальная мощность	Вт	2000
Вес	кг	2.5

### Размеры

ØD	B	H	L	L1
199	150	302	294	214

