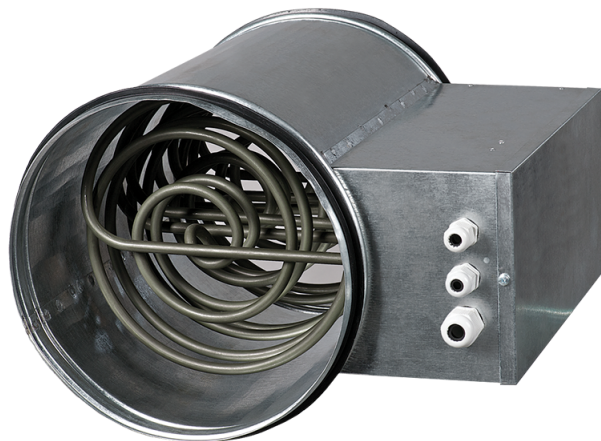


## ЕКН 160-1.2

Канальные электрические нагреватели для круглых каналов

- Материал корпуса: Оцинкованная сталь



	Единица измерения	ЕКН 160-1.2
Размер подключаемого воздуховода	мм	160
Минимальное напряжение питания	В	230
Максимальное напряжение питания	В	230
Частота сети питания	Гц	50
Номинальная мощность	Вт	1200
Вес	кг	2.1

### Размеры

ØD	B	H	L	L1
159	120	267	306	226

