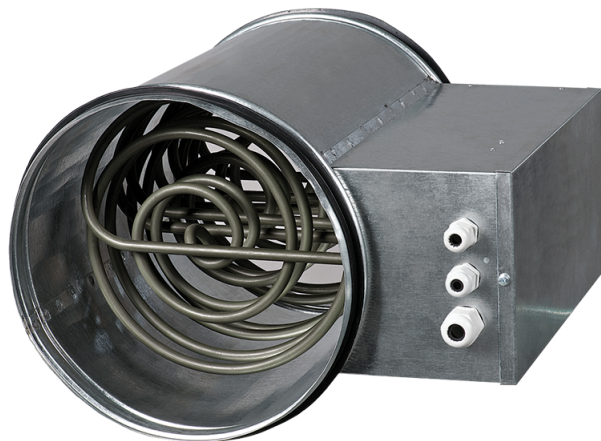


ЕКН 150-1.7

Канальные электрические нагреватели для круглых каналов

- Материал корпуса: Оцинкованная сталь



	Единица измерения	ЕКН 150-1.7
Размер подключаемого воздуховода	мм	150
Минимальное напряжение питания	В	230
Максимальное напряжение питания	В	230
Частота сети питания	Гц	50
Номинальная мощность	Вт	1700
Вес	кг	2

Размеры

ØD	B	H	L	L1
149	120	255	306	226

