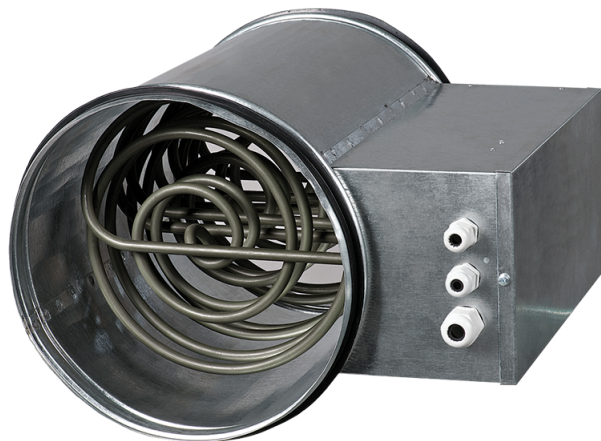


## ЕКН 125-2.4

Канальные электрические нагреватели для круглых каналов

- Материал корпуса: Оцинкованная сталь



	Единица измерения	ЕКН 125-2.4
Размер подключаемого воздуховода	мм	125
Минимальное напряжение питания	В	230
Максимальное напряжение питания	В	230
Частота сети питания	Гц	50
Номинальная мощность	Вт	2400
Вес	кг	1.9

### Размеры

ØD	B	H	L	L1
124	103	230	376	296

