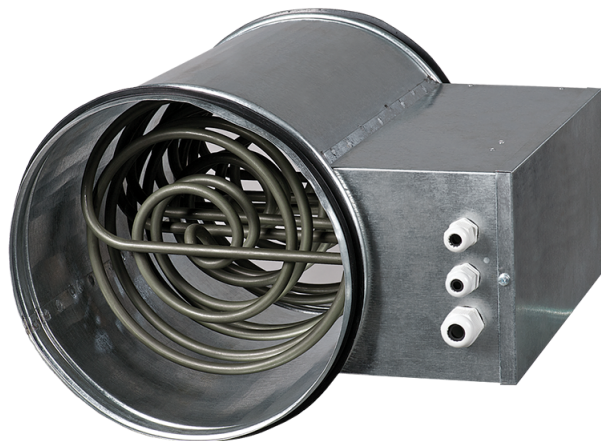


ЕКН 125-1.6

Канальные электрические нагреватели для круглых каналов

- Материал корпуса: Оцинкованная сталь



| | Единица измерения | ЕКН 125-1.6 |
|----------------------------------|-------------------|-------------|
| Размер подключаемого воздуховода | мм | 125 |
| Минимальное напряжение питания | В | 230 |
| Максимальное напряжение питания | В | 230 |
| Частота сети питания | Гц | 50 |
| Номинальная мощность | Вт | 1600 |
| Вес | кг | 1.7 |

Размеры

| ØD | B | H | L | L1 |
|-----|-----|-----|-----|-----|
| 124 | 103 | 230 | 306 | 226 |

