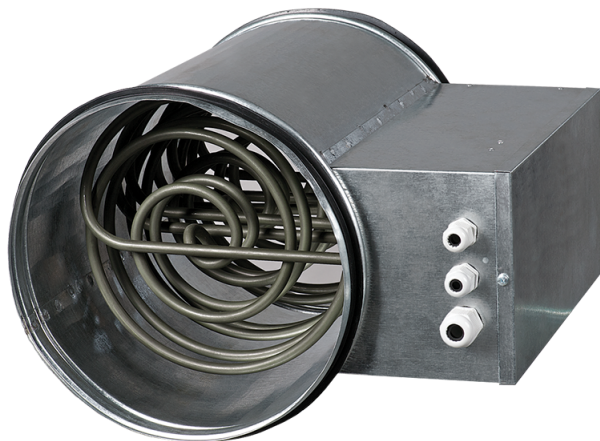


## ЕКН 125-0.6

Канальные электрические нагреватели для круглых каналов

- Материал корпуса: Оцинкованная сталь



	Единица измерения	ЕКН 125-0.6
Размер подключаемого воздуховода	мм	125
Минимальное напряжение питания	В	230
Максимальное напряжение питания	В	230
Частота сети питания	Гц	50
Номинальная мощность	Вт	600
Вес	кг	1.4

### Размеры

ØD	B	H	L	L1
124	103	230	306	226

