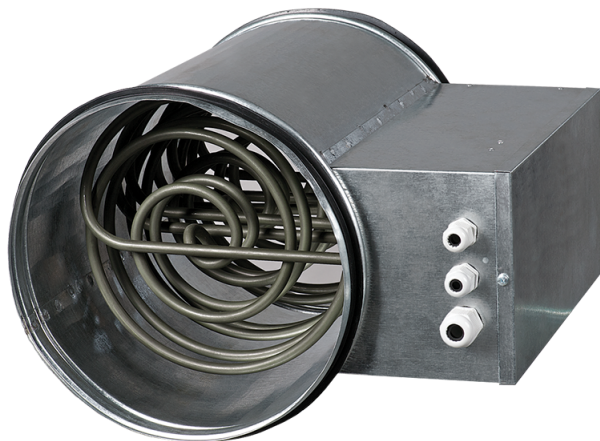


## ЕКН 100-1.6

Канальные электрические нагреватели для круглых каналов

- Материал корпуса: Оцинкованная сталь



	Единица измерения	ЕКН 100-1.6
Размер подключаемого воздуховода	мм	100
Минимальное напряжение питания	В	230
Максимальное напряжение питания	В	230
Частота сети питания	Гц	50
Номинальная мощность	Вт	1600
Вес	кг	1.5

### Размеры

ØD	B	H	L	L1
99	94	207	306	226

