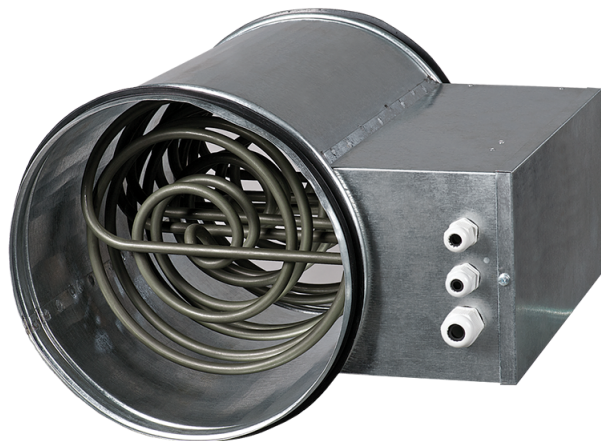


## ЕКН 100-0.6

Канальные электрические нагреватели для круглых каналов

- Материал корпуса: Оцинкованная сталь



|                                  | Единица измерения | ЕКН 100-0.6 |
|----------------------------------|-------------------|-------------|
| Размер подключаемого воздуховода | мм                | 100         |
| Минимальное напряжение питания   | В                 | 230         |
| Максимальное напряжение питания  | В                 | 230         |
| Частота сети питания             | Гц                | 50          |
| Номинальная мощность             | Вт                | 600         |
| Вес                              | кг                | 1.3         |

### Размеры

| ØD | B  | H   | L   | L1  |
|----|----|-----|-----|-----|
| 99 | 94 | 207 | 306 | 226 |

