

CIVIC EC DBE2 1000 S21 V.2

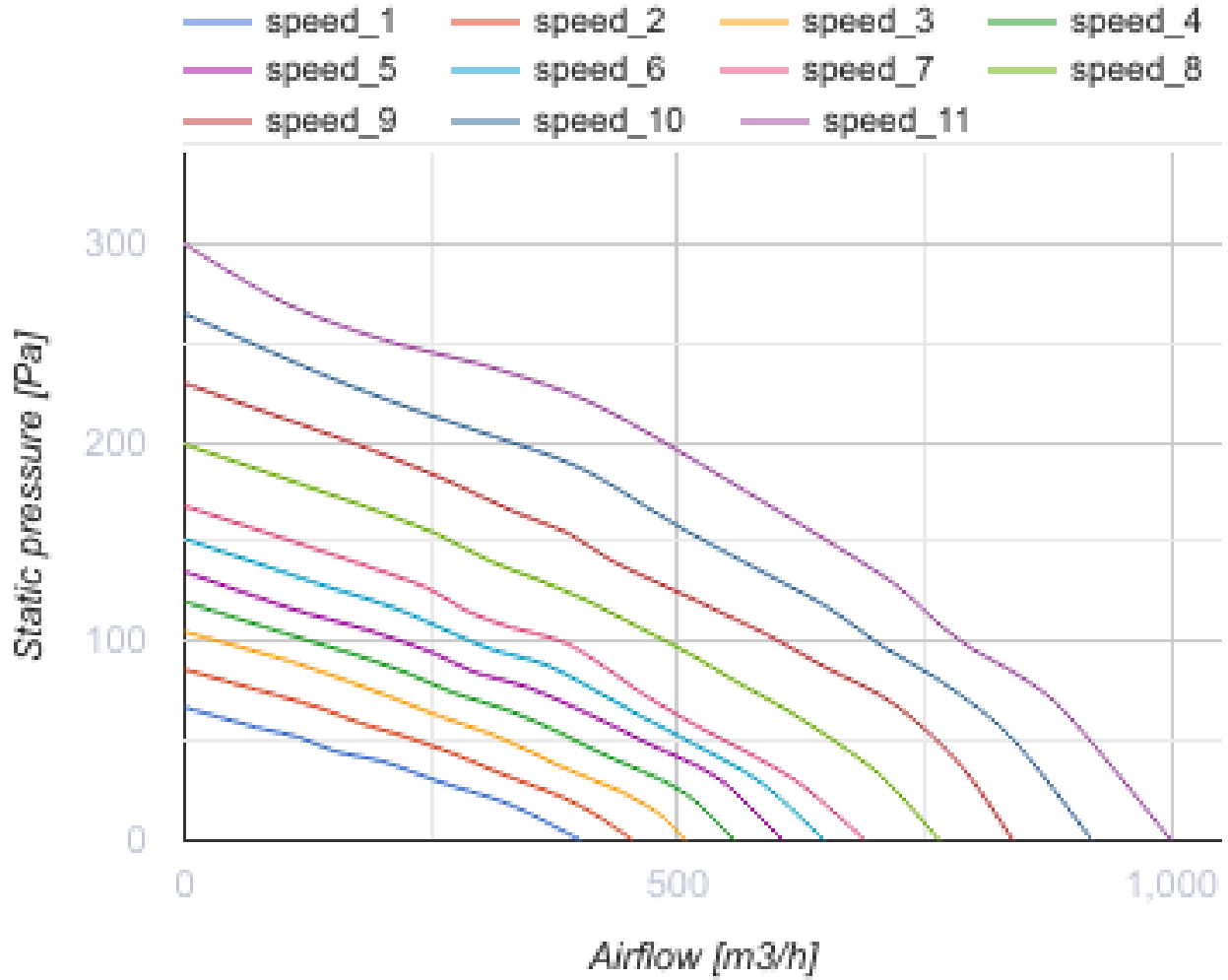
Установки CIVIC EC DB V.2 предназначены для децентрализованной вентиляции школ, офисов и других социальных и коммерческих помещений



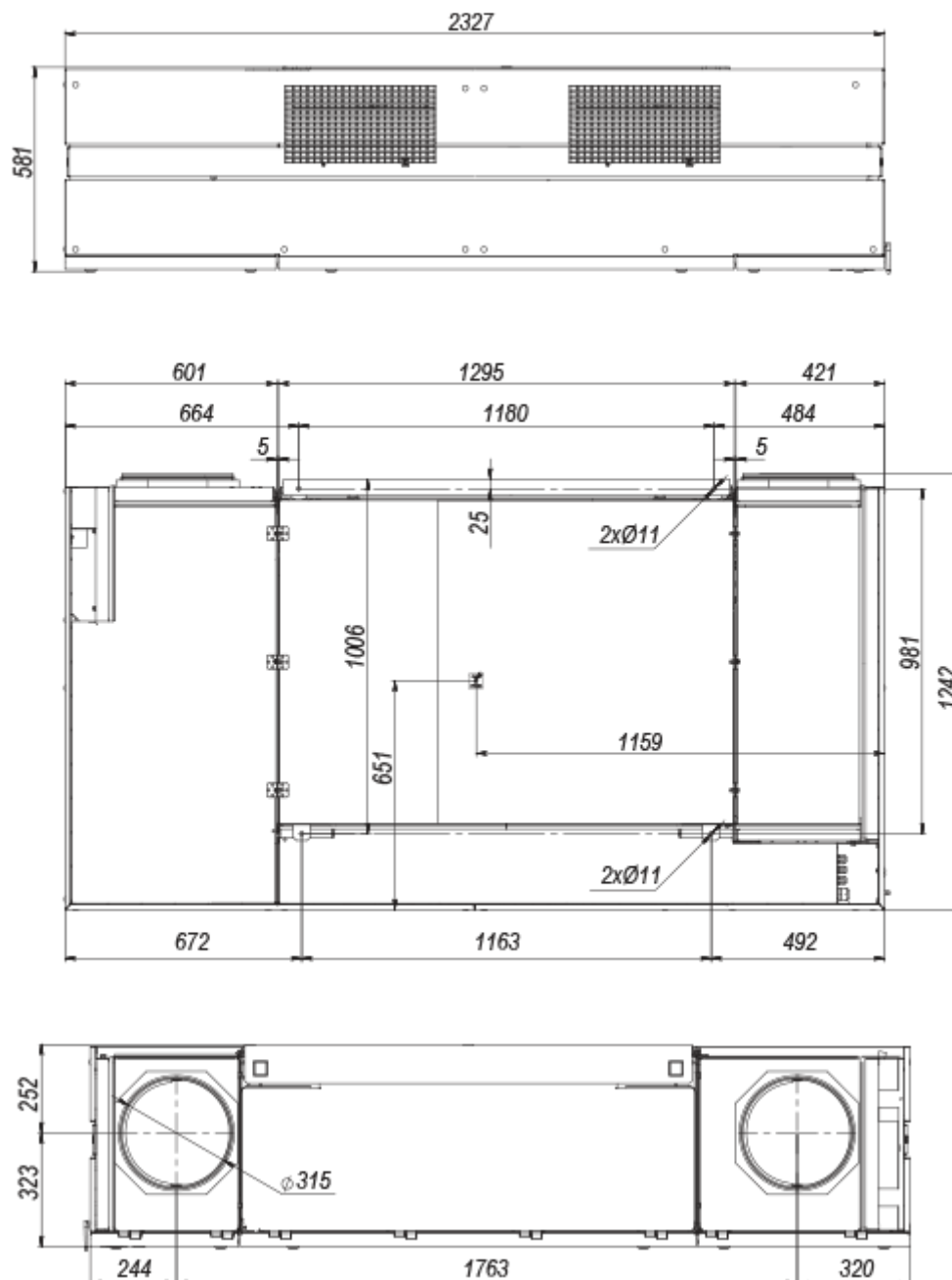
- Потребляемая мощность электрического преднагрева: 3150
- Потребляемая мощность электрического догрева: 2100
- Максимальный расход воздуха: 1000
- Уровень звукового давления LpA на расстоянии 3 м: 24
- Уровень звукового давления LpA на расстоянии 1 м: 34
- Тип рекуператора: Противоточный
- Шумоизоляция
- Тип двигателя: EC
- Материал корпуса: Оцинкованная сталь
- Датчик влажности: Опциональный
- Датчик CO2: Опциональный
- Датчик VOC: Опциональный
- Датчик температуры: Встроенный

	Единица измерения	CIVIC EC DBE2 1000 S21 V.2
Размер подключаемого воздуховода	мм	315
Минимальное напряжение питания	В	400
Максимальное напряжение питания	В	400
Частота сети питания	Гц	50/60
Номинальная мощность	Вт	250
Потребляемая мощность электрического преднагрева	Вт	3150
Потребляемая мощность электрического догрева	Вт	2100
Максимальный ток	А	1.85
Максимальный расход воздуха	м ³ /час	1000
Уровень звукового давления LpA на расстоянии 3 м	дБ(А)	24
Уровень звукового давления LpA на расстоянии 1 м	дБ(А)	34
Эффективность рекуперации, макс	%	93
Тип рекуператора	-	Противоточный
Материал рекуператора	-	Полистирол
Вес	кг	275
Максимальная температура перемещаемого воздуха	°С	40
Минимальная температура перемещаемого воздуха	°С	-25
Минимальная температура окружающего воздуха	°С	1

Максимальная температура окружающего воздуха	°C	40
Максимальна вологість повітря, що оточує	%	60
Класс защиты	-	IP20
Класс защиты привода	-	IP44



Размеры



Аксессуары

Другие аксессуары

Наименование	Фото	Описание
S22		Панели управления
S22 Wi-Fi		Панели управления





LCD-панель управления проводная

Другие аксессуары

Наименование	Фото	Описание
FS2		Датчик влажности
CD-1		Датчики CO2
CD-2		Датчики CO2

Другие аксессуары

Наименование	Фото	Описание
SFK 20x32		Сифон гидравлический для отвода конденсата
CP-2		Дренажный насос