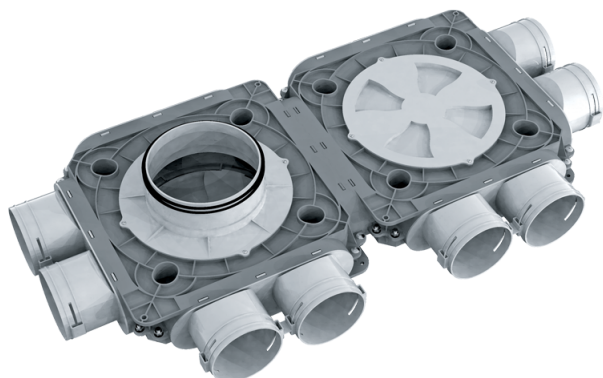


BlauFast SR 200/90x8 51P

Для приточных или вытяжных систем жилых помещений. Для распределения воздуха от вентиляционной установки по каналам

- Материал корпуса: Полипропилен



| | Единица измерения | BlauFast SR 200/90x8 51P |
|--|-------------------|--------------------------|
| Размер подключаемого воздуховода | мм | 90 |
| Минимальная температура окружающего воздуха | °C | -20 |
| Максимальная температура окружающего воздуха | °C | 60 |

Размеры

| $\varnothing d$ | H | L | W |
|-----------------|-----|-----|-----|
| 188 | 140 | 845 | 424 |

