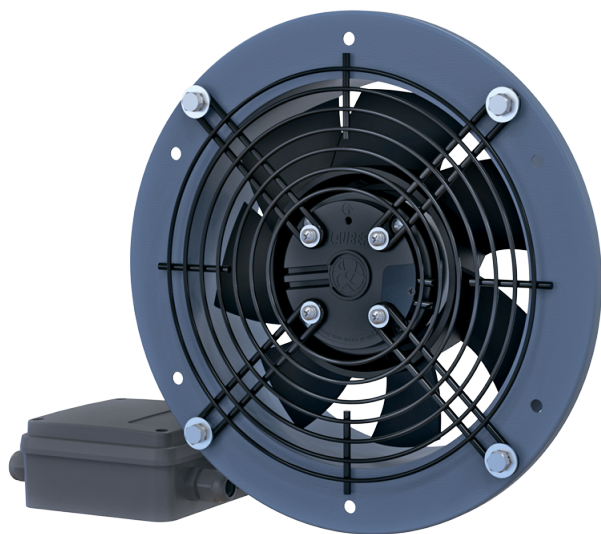


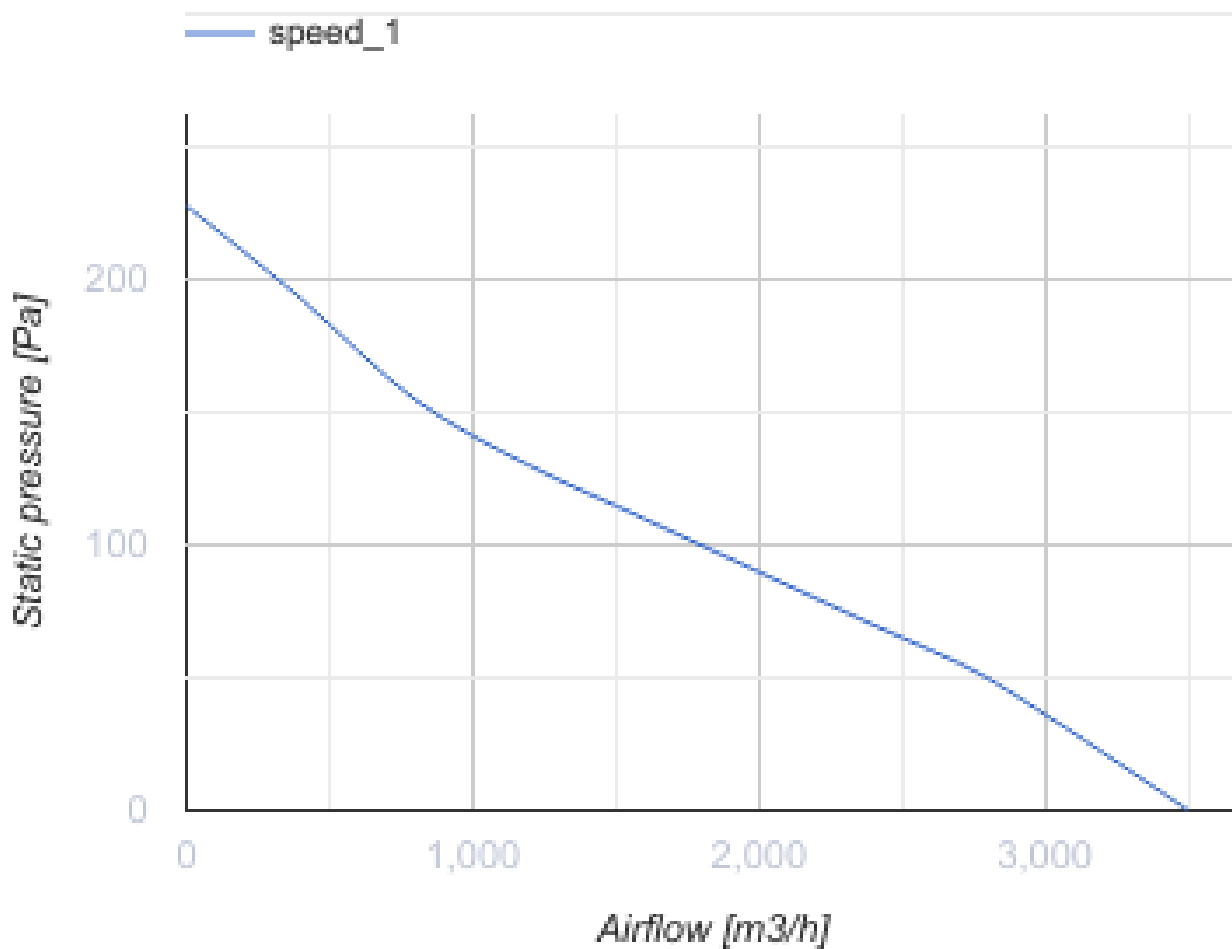
Axis-QR EC 350

Осевые настенные вентиляторы

- Максимальный расход воздуха: 3500
- Уровень звукового давления LpA на расстоянии 3 м: 58
- Тип двигателя: EC
- Тип крыльчатки: Осевой
- Материал корпуса: Сталь с полимерным покрытием



	Единица измерения	Axis-QR EC 350
Фазность	-	1
Минимальное напряжение питания	V	230
Максимальное напряжение питания	V	230
Частота сети питания	Гц	50/60
Номинальная мощность	Вт	200
Максимальный ток	A	1.4
Максимальный расход воздуха	м ³ /час	3500
Уровень звукового давления LpA на расстоянии 3 м	дБ(A)	58
Вес	кг	3.8
Максимальная температура перемещаемого воздуха	°C	60
Минимальная температура перемещаемого воздуха	°C	-25
Класс защиты	-	IPX5
Класс защиты привода	-	IP55



Размеры

ØD	ØD1	ØD2	Ød	L	L1
374	442	460	9	97	157

