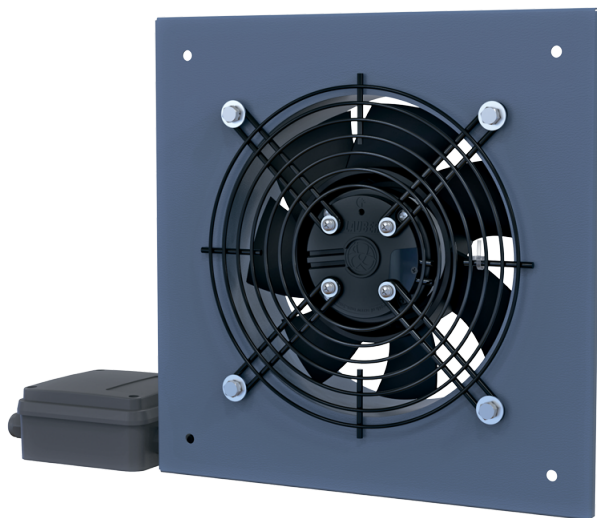


# Axis-Q EC 450

Осевые настенные вентиляторы

- Максимальный расход воздуха: 7400
- Уровень звукового давления LpA на расстоянии 3 м: 65
- Тип двигателя: EC
- Тип крыльчатки: Осевой
- Материал корпуса: Сталь с полимерным покрытием



	Единица измерения	Axis-Q EC 450
Количество фаз	-	1
Минимальное напряжение питания	V	230
Максимальное напряжение питания	V	230
Частота сети питания	Гц	50/60
Номинальная мощность	Вт	380
Максимальный ток	A	1.7
Максимальный расход воздуха	м <sup>3</sup> /час	7400
Уровень звукового давления LpA на расстоянии 3 м	дБ(A)	65
Вес	кг	7.05
Максимальная температура перемещаемого воздуха	°C	60
Минимальная температура перемещаемого воздуха	°C	-25
Класс защиты	-	IPX5
Класс защиты привода	-	IP55

## Размеры

ØD	ØD1	Ød	L	L1	W	W1
470	520	11	176	294	576	535

