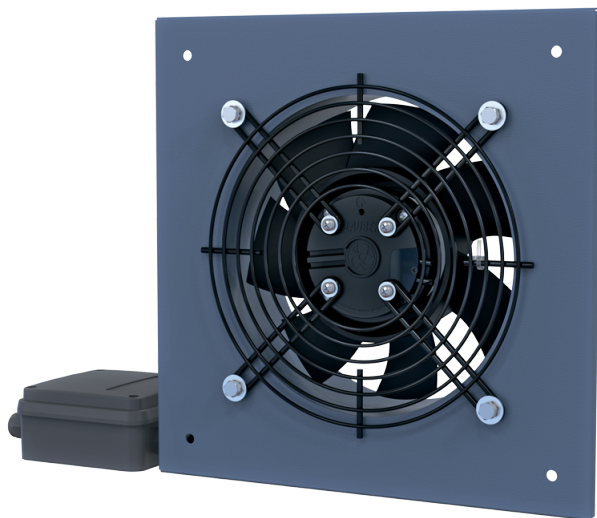


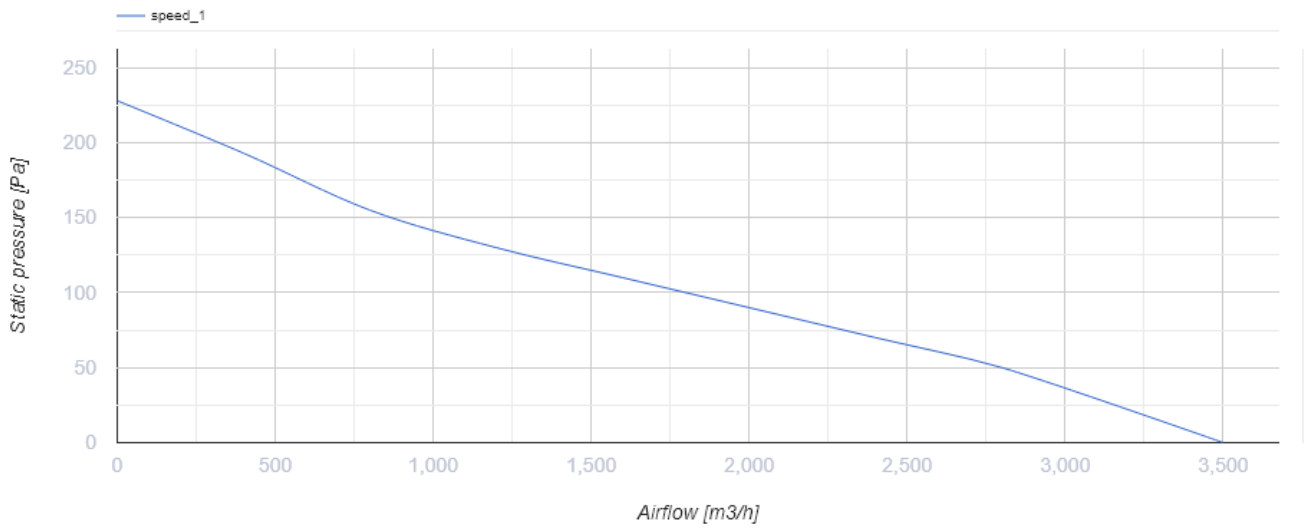
Axis-Q EC 350

Осевые настенные вентиляторы

- Максимальный расход воздуха: 3500
- Уровень звукового давления LpA на расстоянии 3 м: 58
- Тип двигателя: EC
- Тип крыльчатки: Осевой
- Материал корпуса: Сталь с полимерным покрытием



	Единица измерения	Axis-Q EC 350
Фазность	-	1
Минимальное напряжение питания	V	230
Максимальное напряжение питания	V	230
Частота сети питания	Гц	50/60
Номинальная мощность	Вт	200
Максимальный ток	A	1.4
Максимальный расход воздуха	м ³ /час	3500
Уровень звукового давления LpA на расстоянии 3 м	дБ(A)	58
Вес	кг	4.77
Максимальная температура перемещаемого воздуха	°C	60
Минимальная температура перемещаемого воздуха	°C	-25
Класс защиты	-	IPX5
Класс защиты привода	-	IP55



Размеры

ØD	ØD1	Ød	L	L1	W	W1
374	420	9	97	157	485	435

