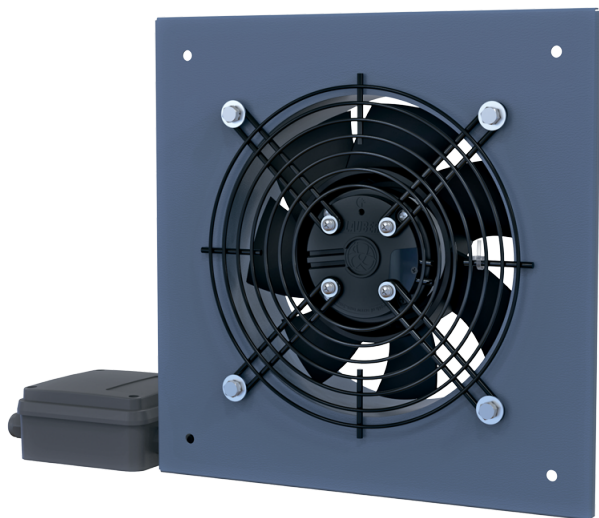


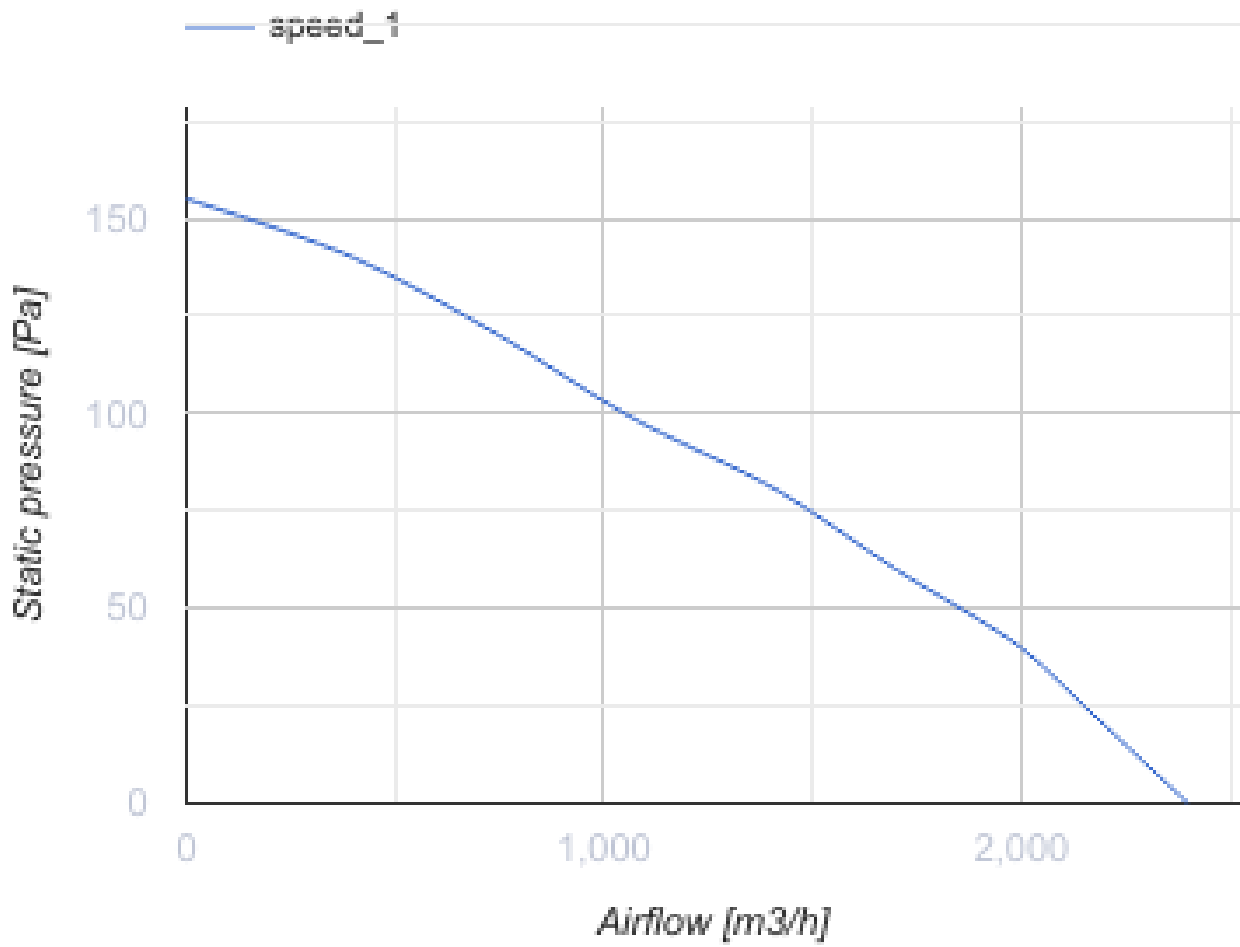
## Axis-Q EC 300

Осевые настенные вентиляторы

- Максимальный расход воздуха: 2400
- Уровень звукового давления LpA на расстоянии 3 м: 57
- Тип двигателя: EC
- Тип крыльчатки: Осевой
- Материал корпуса: Сталь с полимерным покрытием



	Единица измерения	Axis-Q EC 300
Фазность	-	1
Минимальное напряжение питания	V	230
Максимальное напряжение питания	V	230
Частота сети питания	Гц	50/60
Номинальная мощность	Вт	150
Максимальный ток	A	1.2
Максимальный расход воздуха	м <sup>3</sup> /час	2400
Уровень звукового давления LpA на расстоянии 3 м	дБ(A)	57
Вес	кг	3.4
Максимальная температура перемещаемого воздуха	°C	60
Минимальная температура перемещаемого воздуха	°C	-25
Класс защиты	-	IPX5
Класс защиты привода	-	IP55



## Размеры

ØD	ØD1	Ød	L	L1	W	W1
317	365	9	104	116	430	380

