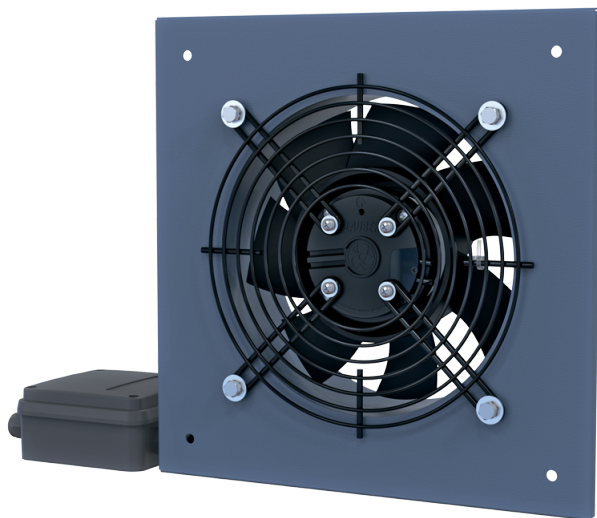


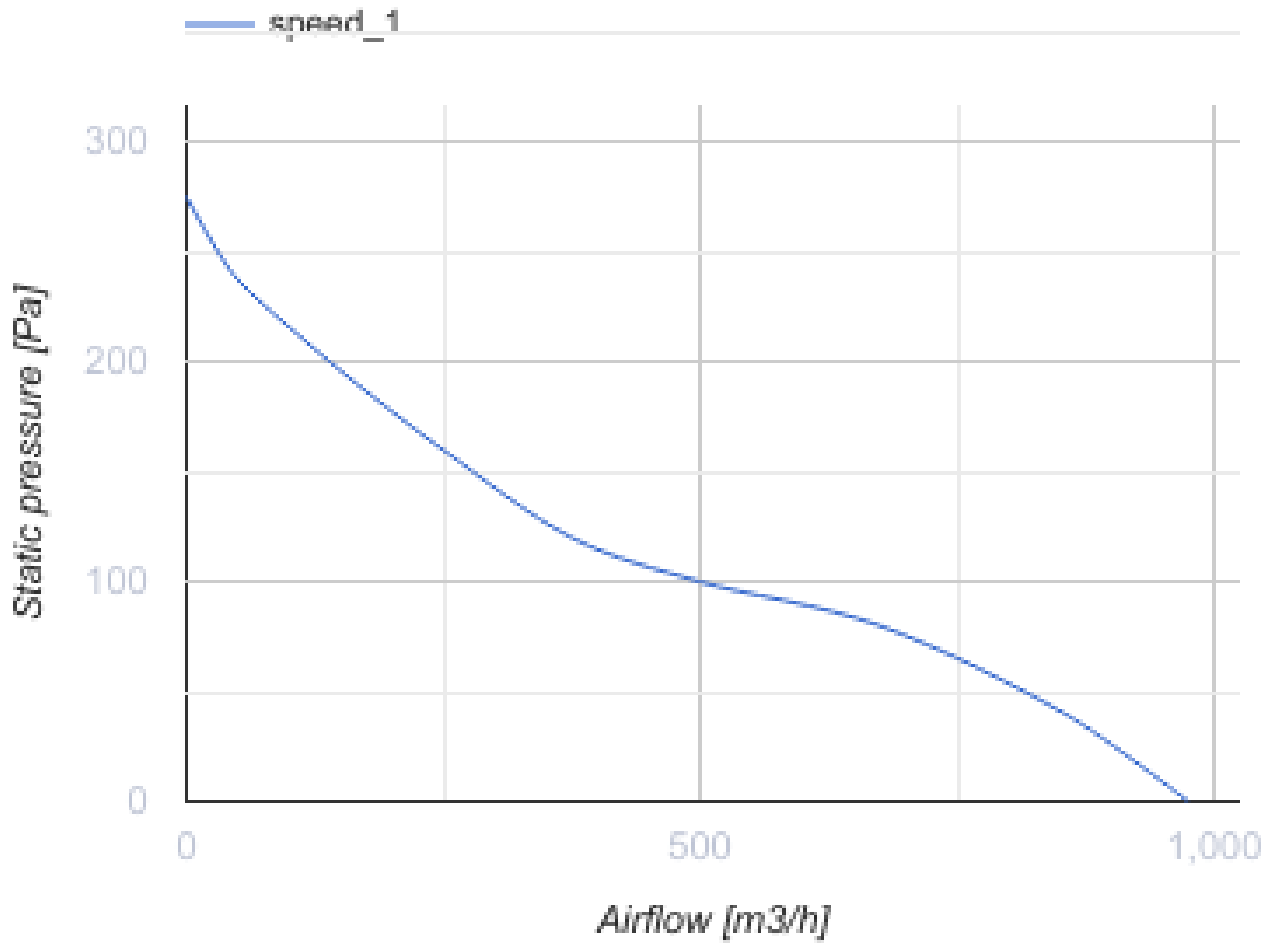
Axis-Q EC 200

Настенные осевые вентиляторы с EC-двигателями

- Максимальный расход воздуха: 975
- Уровень звукового давления LpA на расстоянии 3 м: 50
- Тип двигателя: EC
- Тип крыльчатки: Осевой
- Материал корпуса: Сталь с полимерным покрытием



	Единица измерения	Axis-Q EC 200
Фазность	-	1
Минимальное напряжение питания	V	230
Максимальное напряжение питания	V	230
Частота сети питания	Гц	50/60
Номинальная мощность	Вт	55
Максимальный ток	A	0.4
Максимальный расход воздуха	м ³ /час	975
Уровень звукового давления LpA на расстоянии 3 м	дБ(A)	50
Вес	кг	2.04
Максимальная температура перемещаемого воздуха	°C	60
Минимальная температура перемещаемого воздуха	°C	-25
Класс защиты	-	IPX5
Класс защиты привода	-	IP55



Размеры

ØD	ØD1	Ød	L	L1	W	W1
210	260	7	81	93	312	260

