

Tower-NC

Центробежные крышные вентиляторы

Применение

- Вытяжные системы вентиляции коммерческих, офисных и других общественных или промышленных помещений.
- Монтаж на крыше зданий.
- Для крыш любого типа или вертикальных вентиляционных шахт.



Производительность:

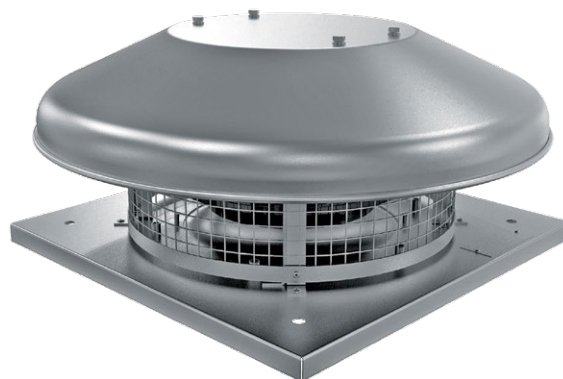
до 2442 м³/ч

678 л/с



Потребляемая мощность:

от 48 Вт



Конструкция

- Корпус изготавливается из стали и окрашивается специальной полимерной краской, стойкой к атмосферным воздействиям.
- Выброс воздуха осуществляется горизонтально.
- Вентилятор оборудован клеммной коробкой для подключения питания.
- Вентилятор рассчитан на продолжительную работу без отключения от сети.
- Верхняя крышка оснащена двумя рым-болтами для удобства транспортировки вентилятора на крышу с помощью подъемных механизмов.
- Для крепления к поверхности крыши предусмотрена присоединительная пластина.

Двигатель

- 2- или 4-полюсный асинхронный двигатель с внешним ротором и центробежным рабочим колесом с назад загнутыми лопатками.
- Рабочее колесо динамически сбалансировано.
- Двигатель оснащен шариковыми подшипниками для большего срока эксплуатации.
- Тепловая защита от перегрева осуществляется с помощью встроенных термоконтактов с выведенными клеммами для подключения внешних устройств защиты.
- Выводы термоконтактов предназначены для подключения в соответствующие цепи контактера, реле перегрузки или к определенным клеммам автотрансформаторного или тиристорного регулятора.

Управление и регулирование скорости

- Ступенчатая регулировка с помощью автотрансформаторного регулятора (приобретается отдельно).

Монтаж

- Вентилятор устанавливается вертикально на крыше, непосредственно над вентиляционным каналом или шахтой.
- Присоединение вентилятора к вентиляционному каналу осуществляется с помощью входного фланца, который крепится непосредственно к основанию вентилятора.
- В основании корпуса предусмотрены отверстия для крепежных болтов, которыми вентилятор крепится к неподвижной ровной поверхности или крышному боксу.
- Крышный бокс, входной фланец и крепежные болты не входят в комплект поставки и приобретаются отдельно.
- Подача питания осуществляется через выносную клеммную коробку.

Условное обозначение

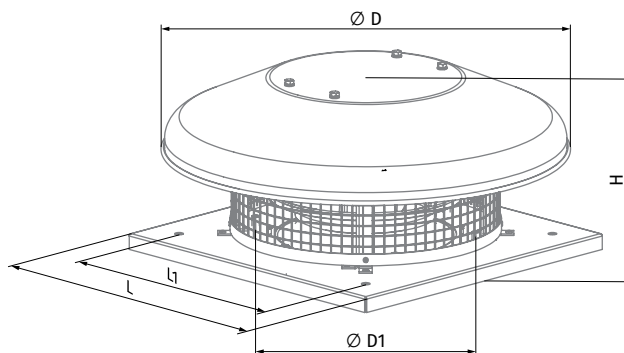
Серия	Типоразмер турбины	Двигатель Количество полюсов	Фазность	Материал корпуса
Tower-NC	190; 220; 225; 250; 280; 310	2; 4	E: однофазный D: трехфазный	_: сталь с полимерным покрытием A: алюминий

Аксессуары

Обратные клапаны	Гибкие вставки для крышных вентиляторов	Контрфланцы	Монтажные рамы	Регуляторы скорости
 KDL	 VDL	 FDL	 MRDL / MRIDL	 CDR5E E... TP
				 CDR5E D... M

Габаритные размеры, мм

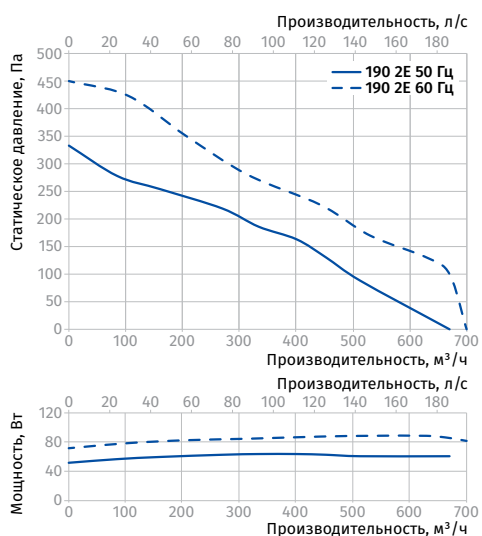
Модель	Ø D	Ø D1	H	L	L1	Масса, кг
Tower-HC 190 2E	503	210	178	330	245	6
Tower-HC 220 2E	503	210	186	330	245	7
Tower-HC 225 2E	503	210	193	330	245	7
Tower-HC 225 4E	503	210	224	330	245	7
Tower-HC 250 2E	503	285	224	420	330	8
Tower-HC 250 4E	503	285	224	420	330	8
Tower-HC 280 4E	623	285	255	420	330	10
Tower-HC 310 2E	623	285	258	420	330	10
Tower-HC 310 4E	623	285	277	420	330	11
Tower-HC 310 4D	623	285	277	420	330	11



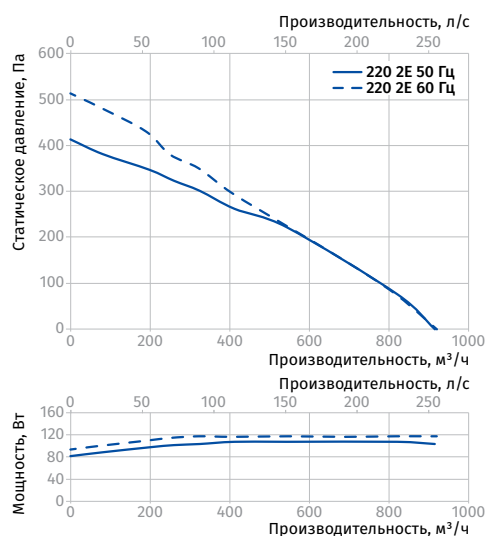
Технические характеристики

Параметры	Tower-HC 190 2E		Tower-HC 220 2E		Tower-HC 225 2E		Tower-HC 225 4E
Напряжение питания, В	1 ~ 230		1 ~ 230		1 ~ 230		1 ~ 230
Частота, Гц	50	60	50	60	50	60	50
Потребляемая мощность, Вт	64	89	108	118	123	170	49
Потребляемый ток, А	0,29	0,40	0,49	0,54	0,54	0,70	0,22
Максимальная производительность, м³/ч (л/с)	670 (186)	700 (194)	915 (254)	920 (256)	940 (261)	1040 (289)	760 (211)
Частота вращения, мин⁻¹	2730	2980	2640	2840	2787	2820	1400
Уровень звукового давления на расст. 3 м, дБА	48	49	50	51	51	52	45
Макс. температура перемещаемого воздуха, °С	-25...+50		-25...+50		-25...+50		-25...+50
Защита	IPX4		IPX4		IPX4		IPX4
Защита двигателя	IP44		IP44		IP44		IP44
ErP	2018	-	2018	-	2018	-	2018

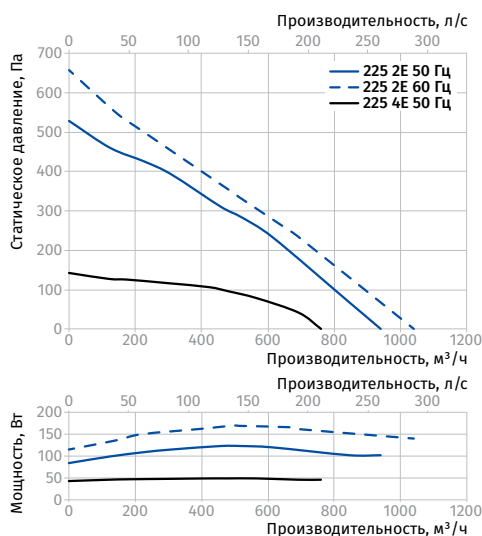
TOWER-HC 190 2E



TOWER-HC 220 2E

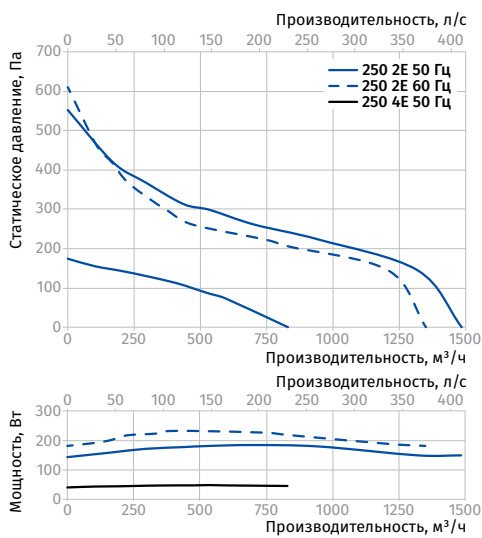


TOWER-HC 225 2E, TOWER-HC 225 4E

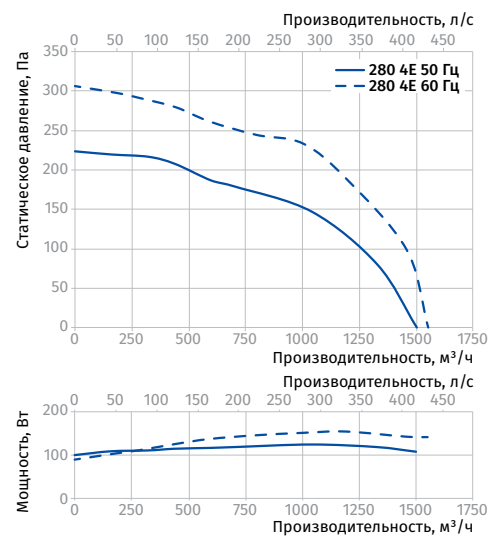


Параметры	Tower-HC 250 2E		Tower-HC 250 4E		Tower-HC 280 4E		Tower-HC 310 2E		Tower-HC 310 4E		Tower-HC 310 4D	
Напряжение питания, В	1 ~ 230		1 ~ 230		1 ~ 230		1 ~ 230		1 ~ 230		3 ~ 400	
Частота, Гц	50	60	50	60	50	60	50	60	50	60	50	60
Потребляемая мощность, Вт	184	232	48	125	155	324	141	195	155	202		
Потребляемый ток, А	0,81	0,90	0,23	0,61	0,99	1,42	0,64	0,87	0,29	0,32		
Максимальная производительность, м³/ч (л/с)	1485 (413)	1350 (375)	830 (231)	1500 (417)	1550 (431)	2150 (597)	2265 (629)	2425 (674)	2300 (639)	2442 (678)		
Частота вращения, мин⁻¹	2480	2320	1440	1446	1710	2620	1420	1740	1410	1550		
Уровень звукового давления на расст. 3 м, дБА	54	53	46	46	46	58	47	49	47	48		
Макс. температура перемещаемого воздуха, °С	-25...+50		-25...+50		-25...+50		-25...+50		-25...+50		-25...+50	
Защита	IPX4		IPX4		IPX4		IPX4		IPX4		IPX4	
Защита двигателя	IP44		IP44		IP44		IP44		IP54		IP54	
ErP	2018	-	2018	2018	-	2018	2018	-	2018	-		

TOWER-HC 250 2E, TOWER-HC 250 4E



TOWER-HC 280 4E



TOWER-HC 310 2E, TOWER-HC 310 4E, TOWER-HC 310 4D

