

Helix

Канальные центробежные вентиляторы в спиральном корпусе

Применение

- Приточные и вытяжные системы вентиляции коммерческих, офисных и других общественных или промышленных помещений.
- Могут использоваться как комплектующий элемент к установкам вентиляции или кондиционирования воздуха.
- Соединяются с круглым и прямоугольным воздуховодами.



Производительность:
до 2000 м³/ч
556 л/с



Потребляемая мощность:
от 125 Вт



Уровень звукового давления:
от 62 дБА



Конструкция

- Компактный спиральный корпус изготавливается из стали и окрашивается специальной полимерной краской.
- Вентилятор оборудован всасывающим фланцем круглого сечения и выхлопным фланцем прямоугольного сечения для подключения к соответствующим воздуховодам.
- Наружная клеммная коробка для подключения питания.
- Оснащены монтажными кронштейнами для удобства закрепления на ровной поверхности.

Двигатель

- 2- или 4-полюсный однофазный асинхронный двигатель с внешним ротором и центробежным рабочим колесом со вперед загнутыми лопатками.
- Двигатель оснащен шариковыми подшипниками для большего срока эксплуатации.
- Снабжен встроенной тепловой защитой с автоматическим перезапуском.
- Рабочее колесо динамически сбалансировано.

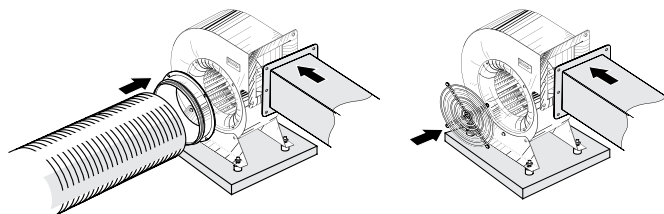
Управление и регулирование скорости

- Плавная или ступенчатая регулировка с помощью тиристорного или автотрансформаторного регулятора (приобретается отдельно).

Монтаж

- Вентилятор может устанавливаться как отдельно, так и в составе вентиляционных камер или установок для кондиционирования.
- К вентилятору могут присоединяться два воздуховода: прямоугольный выхлопной через фланец на корпусе и круглый всасывающий (через присоединительный фланец **FRZ-H**, приобретается отдельно).

- При присоединении только прямоугольного выхлопного воздуховода необходимо на всосе применить защитную решетку **SG-H** (приобретается отдельно) для защиты вентилятора от попадания посторонних предметов.



- Для уменьшения шума и гашения вибрации, создаваемых вентилятором, необходимо применять резиновые **SI-G** виброизоляторы (приобретаются отдельно). Виброизоляторы снижают динамические нагрузки на вентилятор, повышают надежность и долговечность вентиляционного оборудования. Для крепления виброизоляторов на монтажной площадке есть соответствующие отверстия.



SI-G

- Питание осуществляется через наружную клеммную коробку с гермовводом.

Условное обозначение

Серия	Диаметр и ширина рабочего колеса, мм	Motor	
		Количество полюсов	Фазность
Helix	140x60; 160x62; 180x92; 200x80; 200x102; 225x102; 250x102; 250x140	2; 4	E: однофазный

Аксессуары

Шумоглушители	Фильтр-боксы	Электрические нагреватели	Водяные нагреватели	Обратные клапаны	Заслонки	Регуляторы скорости
SD	KFBK / KFVT	EKH	WKH	VRV	VKA	CDT E1.8

Габаритные размеры, мм

Модель	∅ D	B	H	H1	H2	L	L1	L2	P	M	Масса, кг
Helix 140x60 2E	140	243	287	125	93	86	110	78	-	-	3,7
Helix 160x62 2E	160	277	324	136	106	106	130	98	-	-	4,8
Helix 180x92 4E	180	311	360	150	120	148	170	140	-	-	7,1
Helix 200x80 4E	200	335	398	165	134	121	140	113	-	-	6,8
Helix 200x102 4E	200	335	398	165	134	157	175	148	-	-	7,3
Helix 225x102 4E	225	365	441	210	171	145	170	137	178	250	11,2
Helix 250x102 4E	250	410	485	230	191	165	190	157	198	270	16,3
Helix 250x140 4E	250	410	485	230	191	205	230	197	238	270	15,5

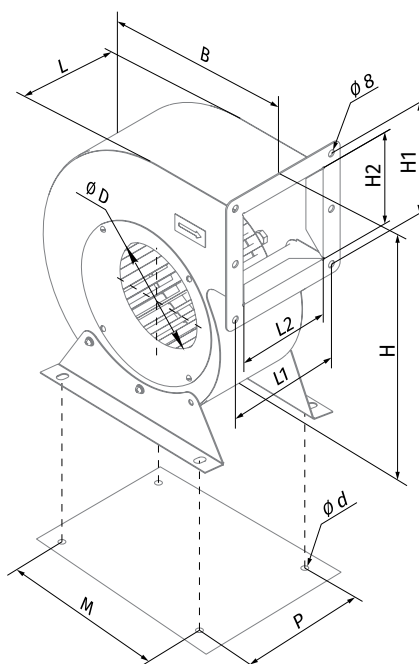


Таблица подбора дополнительных принадлежностей

Модель	Виброизоляторы резиновые	Фланец	Решетка
Helix 140x60 2E	SI-G 8	FRZ-H 140	SG-H 140
Helix 160x62 2E	SI-G 8	FRZ-H 160	SG-H 160
Helix 180x92 4E	SI-G 8	FRZ-H 180	SG-H 180
Helix 200x80 4E	SI-G 8	FRZ-H 200	SG-H 200
Helix 200x102 4E	SI-G 8	FRZ-H 200	SG-H 200
Helix 225x102 4E	SI-G 16	FRZ-H 225	SG-H 225
Helix 250x102 4E	SI-G 16	FRZ-H 250	SG-H 250
Helix 250x140 4E	SI-G 16	FRZ-H 250	SG-H 250

Технические характеристики

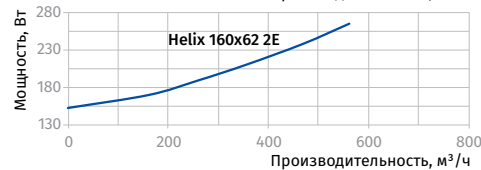
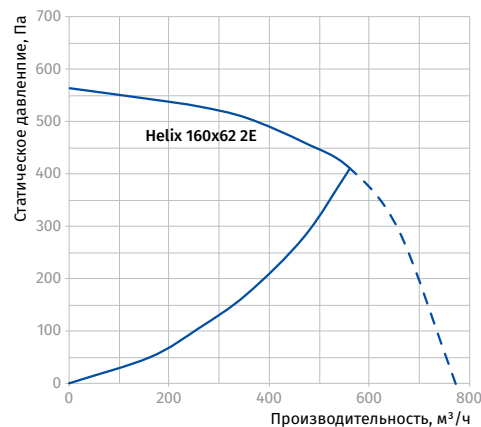
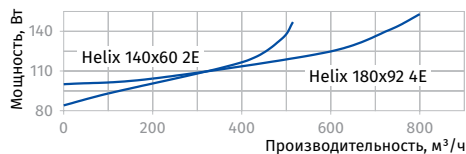
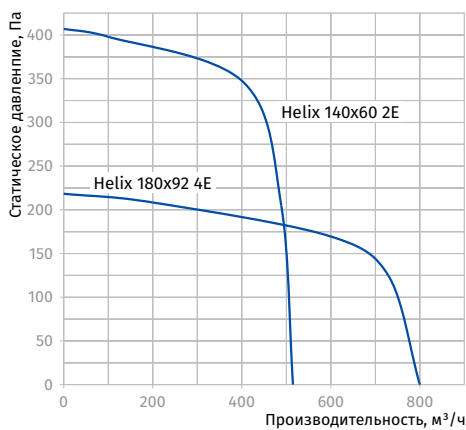
Параметры	Helix 140x60 2E	Helix 160x62 2E	Helix 180x92 4E	Helix 200x80 4E	Helix 200x102 4E	Helix 225x102 4E	Helix 250x102 4E	Helix 250x140 4E
Напряжение питания, В	1 ~ 230	1 ~ 230	1 ~ 230	1 ~ 230	1 ~ 230	1 ~ 230	1 ~ 230	1 ~ 230
Частота, Гц	50	50	50	50	50	50	50	50
Потребляемая мощность, Вт	148	264	160	125	280	395	810	570
Потребляемый ток, А	0,64	1,17	0,7	0,55	1,25	1,98	3,65	2,48
Максимальная производительность, м³/ч (л/с)	515 (143)	560 (156)	800 (222)	730 (203)	1350 (375)	1480 (411)	2000 (556)	2000 (556)
Частота вращения, мин⁻¹	2820	2630	1465	1430	1475	1330	1330	1310
Уровень звукового давления на расст. 3 м, дБА	68	70	62	63	65	69	63	60
Температура перемещаемого воздуха, °С	-25...+45	-25...+50	-25...+45	-25...+45	-25...+40	-40...+70	-40...+70	-40...+70
Класс энергоэффективности	C	C	B	B	-	-	-	-
Защита	IPX4	IPX4	IPX4	IPX4	IPX4	IPX4	IPX4	IPX4
Защита двигателя	IP44	IP44	IP44	IP44	IP44	IP44	IP44	IP44
ErP	2018	2018	2018	2018	-	-	-	-

HELIX 140x60 2E, HELIX 180x92 4E

Уровень звуковой мощности по фильтру А	Общ.	Октавные полосы, Гц							
		63	125	250	500	1000	2000	4000	8000
Helix 140x60 2E									
L _{WA} ко входу, дБА	60	44	51	50	37	33	31	27	17
L _{WA} к выходу, дБА	58	45	53	44	43	38	31	26	19
L _{WA} к окружению, дБА	50	41	48	44	35	31	24	20	15
Helix 180x92 4E									
L _{WA} ко входу, дБА	56	43	54	52	38	34	30	29	17
L _{WA} к выходу, дБА	56	46	55	45	42	35	30	27	21
L _{WA} к окружению, дБА	52	39	47	46	35	28	24	18	17

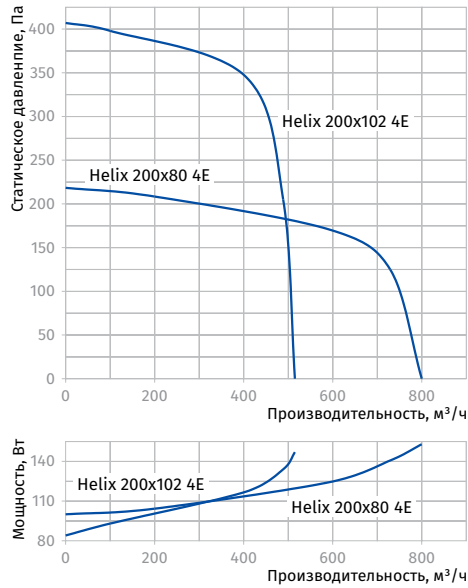
HELIX 160x62 2E

Уровень звуковой мощности по фильтру А	Общ.	Октавные полосы, Гц							
		63	125	250	500	1000	2000	4000	8000
L _{WA} ко входу, дБА	57	42	54	54	38	34	31	28	21
L _{WA} к выходу, дБА	57	46	57	45	42	38	31	26	20
L _{WA} к окружению, дБА	49	37	48	42	33	29	25	19	16



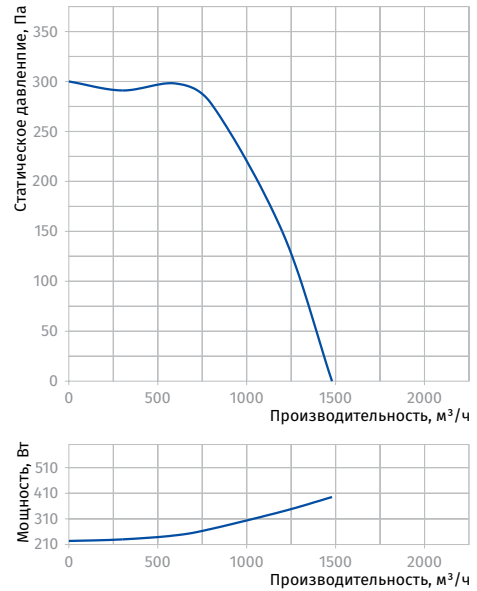
HELIX 200x102 4E, HELIX 200x80 4E

Уровень звуковой мощности по фильтру А	Общ.	Октавные полосы, Гц							
		63	125	250	500	1000	2000	4000	8000
Helix 200x102 4E									
L _{WA} ко входу, дБА	41	37	38	37	30	26	19	17	14
L _{WA} к выходу, дБА	42	40	41	36	36	25	16	17	18
L _{WA} к окружению, дБА	37	32	35	29	26	20	16	11	11
Helix 200x80 4E									
L _{WA} ко входу, дБА	41	38	39	34	31	29	20	18	13
L _{WA} к выходу, дБА	44	40	40	36	34	25	20	16	17
L _{WA} к окружению, дБА	37	33	37	30	25	21	16	13	13



HELIX 225x102 4E

Уровень звуковой мощности по фильтру А	Общ.	Октавные полосы, Гц							
		63	125	250	500	1000	2000	4000	8000
L _{WA} ко входу, дБА	39	37	38	38	31	28	21	17	15
L _{WA} к выходу, дБА	44	37	41	38	34	27	16	17	19
L _{WA} к окружению, дБА	37	31	33	31	25	20	17	13	11



HELIX 250x140 4E, HELIX 250x102 4E

Уровень звуковой мощности по фильтру А	Общ.	Октавные полосы, Гц							
		63	125	250	500	1000	2000	4000	8000
Helix 250x140 4E									
L _{WA} ко входу, дБА	44	44	42	36	31	22	29	21	19
L _{WA} к выходу, дБА	46	37	42	38	29	28	29	23	21
L _{WA} к окружению, дБА	40	34	37	31	27	21	24	17	14
Helix 250x102 4E									
L _{WA} ко входу, дБА	48	45	43	35	34	27	28	25	22
L _{WA} к выходу, дБА	47	41	43	35	30	29	32	24	23
L _{WA} к окружению, дБА	45	36	39	33	31	25	26	21	18

