

# Регулятор швидкості CDT(E) E/0-10 (S2)



## ОПИСАНИЕ

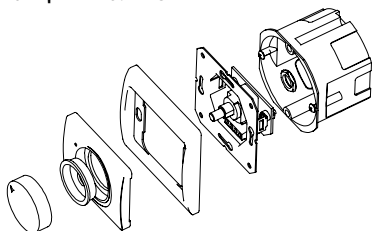
Регулятор **CDT E/0-10** (далее – регулятор) предназначен для плавного регулирования расхода воздуха в установке. Регулирование производится от нуля до максимума путем вращения ручки регулятора.

## ТЕХНИЧЕСКИЕ ПАРАМЕТРЫ

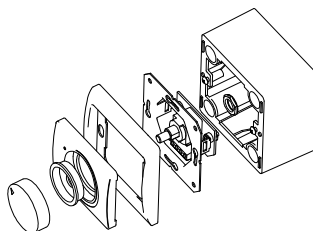
Параметр	Значение
Напряжение питания, В	+48 или +10
Выход управляющего напряжения, В	0–10
Сечение кабеля, мм <sup>2</sup>	0,5
Температурный диапазон, °С	+1...+35
Диапазон влажности, не более, %	80
Степень защиты со стороны лицевой панели	IP40
Вес, г	120



## КОНСТРУКЦИЯ РЕГУЛЯТОРА

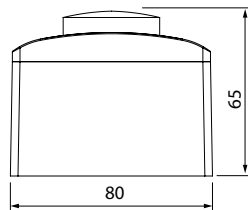
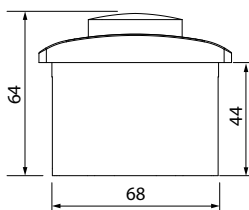
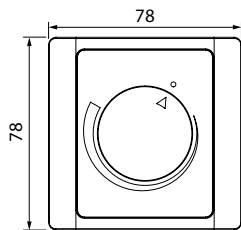


Модификация для встраиваемого монтажа



Модификация для настенного монтажа

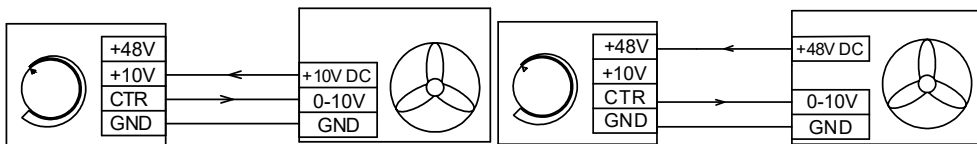
## ГАБАРИТНЫЕ И ПРИСОЕДИНИТЕЛЬНЫЕ РАЗМЕРЫ



## ЭЛЕКТРИЧЕСКИЕ СОЕДИНЕНИЯ

**ВНИМАНИЕ!** Все работы должны проводиться при выключенном напряжении сети. Все работы по монтажу, дополнению, изменению конструкции и техобслуживанию электрического оборудования должны выполняться только специально квалифицированным персоналом, имеющим разрешение на выполнение электрических работ.

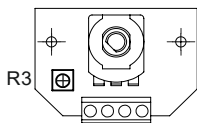
### Схемы подключения регулятора



Подключение к электросети постоянного тока напряжением 10 В

Подключение к электросети постоянного тока напряжением 48 В

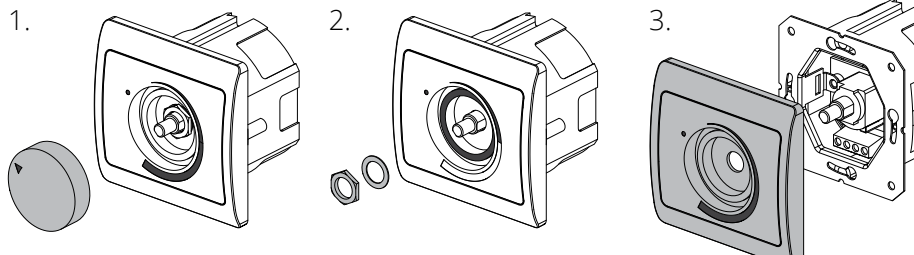
Минимальная скорость вращения вентилятора устанавливается с помощью потенциометра R3, который расположен на плате управления регулятора.



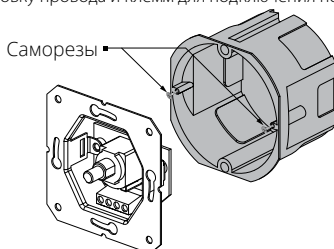
**МОНТАЖ** (на примере модификации для внутривитного монтажа)

**ВНИМАНИЕ!** Убедитесь, что регулятор не поврежден. Не используйте поврежденный регулятор! Не устанавливайте регулятор на неровной поверхности! Во время затяжки винтов не прилагайте чрезмерных усилий во избежание деформации изделия.

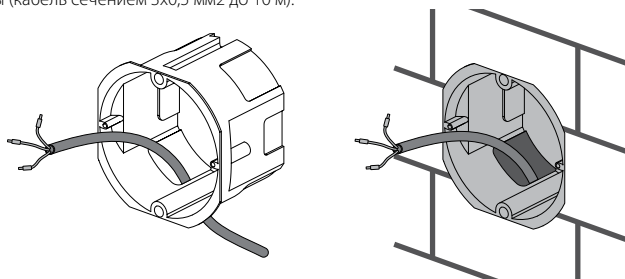
1. Снимите переднюю панель с регулятора следующим образом: снимите ручку с регулятора; открутите гайку, которая удерживает переднюю панель; снимите переднюю панель регулятора.



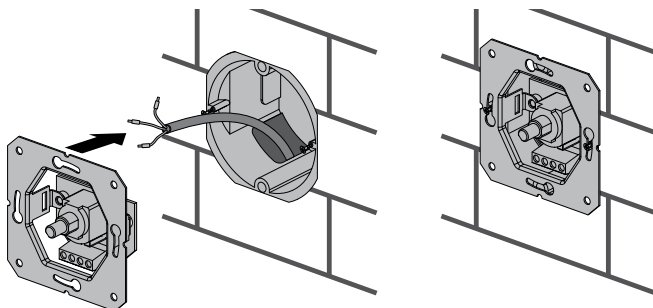
2. Отсоедините монтажную коробку от регулятора, ослабив два самореза. Также отсоедините кабель управления от регулятора. Запомните цветовую маркировку провода и клемм для подключения после монтажа регулятора.



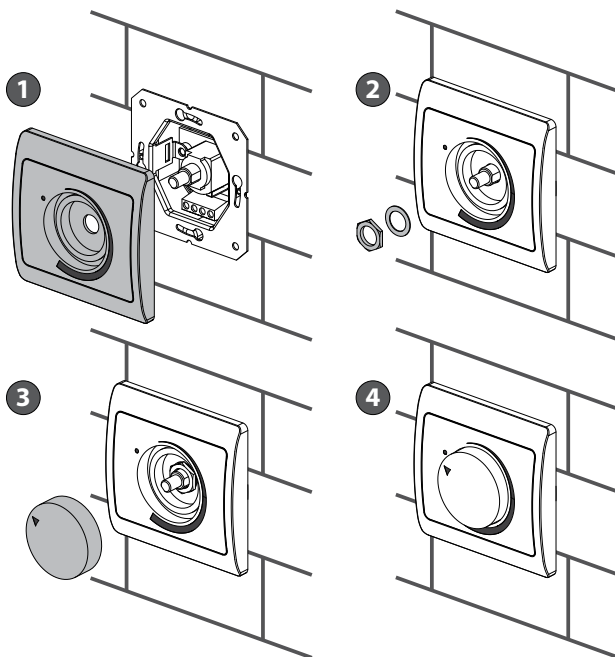
3. Установите монтажную коробку в стене. При необходимости можно заменить кабель, входящий в комплект поставки, кабелем другой длины (кабель сечением 3x0,5 мм<sup>2</sup> до 10 м).



4. Подключите кабель к регулятору согласно схеме подключения. Установите регулятор в монтажную коробку с помощью саморезов.



5. Смонтируйте переднюю панель регулятора следующим образом:  
установите переднюю панель регулятора;  
закрепите переднюю панель с помощью шайбы и гайки;  
прикрепите ручку регулятора.



## ПРАВИЛА ЭКСПЛУАТАЦИИ

Не допускается:

- эксплуатация регулятора с механическими повреждениями корпуса и соединительных проводов;
- попадание влаги и брызг воды на корпус регулятора;
- установка регулятора вблизи нагревательных приборов;
- наличие в окружающем воздухе взрывоопасных и агрессивных примесей.

## ПРАВИЛА ХРАНЕНИЯ И ТРАНСПОРТИРОВКИ

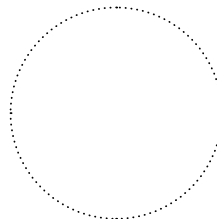
- Хранить изделие необходимо в заводской упаковке в сухом вентилируемом помещении при температуре от +5 °С до +40 °С и относительной влажности не выше 70 %.
- Наличие в воздухе паров и примесей, вызывающих коррозию и нарушающих изоляцию и герметичность соединений, не допускается.
- Для погрузочно-разгрузочных работ используйте соответствующую подъемную технику для предотвращения возможных повреждений изделия.
- Во время погрузочно-разгрузочных работ выполняйте требования перемещений для данного типа грузов.
- Транспортировать разрешается любым видом транспорта при условии защиты изделия от атмосферных осадков и механических повреждений. Транспортировка изделия разрешена только в рабочем положении.
- Погрузка и разгрузка должны производиться без резких толчков и ударов.
- Перед первым включением после транспортировки при низких температурах изделие необходимо выдержать при температуре эксплуатации не менее 3-4 часов.

## КОМПЛЕКТ ПОСТАВКИ

Наименование	Количество
Регулятор скорости	1 шт.
Руководство пользователя	1 шт.
Комплект крепежных элементов	1 шт.
Коробка упаковочная	1 шт.

## ГАРАНТИЙНЫЕ ОБЯЗАТЕЛЬСТВА

Тип изделия	Регулятор скорости
Модель	CDT__ E/0-10
Серийный номер	
Дата выпуска	
Дата покупки	
Гарантийный срок	
Продавец	



Место для печати продавца



[www.blaubergventilatoren.de](http://www.blaubergventilatoren.de)

B20-2RU-05