

CDT E1.8

Регулятор скорости тиристорный

Применение

- Для включения/выключения и регулирования скорости вращения однофазных электродвигателей вентиляторов, управляемых напряжением, в системах вентиляции различных помещений.



Конструкция

- Корпус регулятора изготавливается из высококачественного пластика.
- Оборудован встроенным выключателем.
- Оснащен монтажной коробкой для внутрискрипного монтажа.
- Индекс защиты – IP40.

Управление

- Включение/выключение производится с помощью ручки управления.
- Плавное регулирование скорости происходит от минимального значения напряжения до максимального. Значение минимальной скорости вращения задается переменным резистором на плате управления регулятора.
- Один регулятор позволяет управлять одновременно несколькими вентиляторами, если общий потребляемый ток не превышает предельно допустимой величины тока регулятора.
- Отличаются высокой эффективностью и точностью управления.

Защита

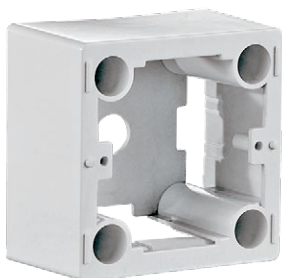
- Входная цепь регулятора защищена от перегрузки плавким предохранителем.
- Регулятор оснащен фильтром высокочастотных помех.

Монтаж

- Устанавливается внутри помещений на стене в скрытой монтажной коробке.
- Возможна установка в стандартные электромонтажные круглые коробки.

Опции

- Для настенного монтажа возможно применение монтажной коробки EDR-E (приобретается отдельно).



Технические характеристики

Параметры	CDT E1.8
Напряжение питания, В	1 ~ 230
Частота, Гц	50/60
Номинальный ток, А	1,8
Габаритные размеры ШxВxГ, мм	80x80x63
Макс. температура окружающей среды, °C	+35
Защита	IP40
Вес, г	0,11