

BELIMO TF230/TF24

Электроприводы

Применение

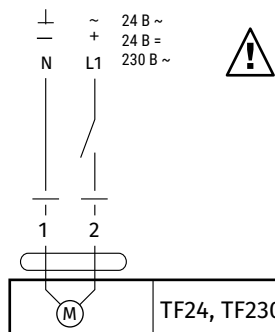
- Для управления воздушными заслонками площадью сечения до 0,4 м², выполняющими охранные функции в системах вентиляции и кондиционирования.



Конструкция

- Электропривод имеет усилие 2 Нм. Защищен от перегрузок.
- Устанавливается на вал воздушной заслонки.
- Оснащен возвратной пружиной, которая возводится одновременно с поворотом заслонки в рабочее положение. При отключении напряжения питания заслонка автоматически возвращается в охранное положение за счет энергии пружины.
- Настройка угла поворота осуществляется с помощью механических упоров.

Схема подключения



Для TF24: подсоединение через трансформатор

Для TF230: при отключении привода от сети контакты переключателя должны раскрыться не менее чем на 3 мм

Возможно параллельное подключение нескольких приводов с учетом мощностей

Технические характеристики

| Параметры | TF24 | TF230 |
|--|--|-----------------------------------|
| Напряжение питания | 24 В ~ 50/60 Гц, 24 В= | 230 В ~ 50/60 Гц |
| Диапазон номинального напряжения, В | 19,2...28,8 ~ 21,6...28,8 В= | 85...265 ~ |
| Расчетная мощность, ВА | 4 (max I 5,8 А при t = 5 мс) | 4 (max I 1150 mA при t = 10 мс) |
| Потребляемая мощность при движении/при удержании, Вт | 2 / 1,3 | 2 / 1,3 |
| Соединительный кабель | длина 1 м, 2x0,75 мм ² | длина 1 м, 2x0,75 мм ² |
| Направление поворота | выбирается установкой L/R | |
| Крутящий момент (двигатель/пружина), Нм | 2 (при номинальном напряжении) / 2 | |
| Угол поворота | max 95°, (настраивается 37...100° с помощью механического упора) | |
| Время поворота (двигатель/пружина), с | 40...75 (0...2 Нм) / < 25 при -20...+50 °С | |
| Срок службы | 60 000 срабатываний | |
| Степень защиты | IP42 | IP42 |
| Класс защиты | III (для низких напряжений) II (все изолировано) | |
| Температура эксплуатации, °С | -30...+50 | -30...+50 |
| Температура хранения, °С | -40...+80 | -40...+80 |
| Окружающая влажность | 95 %, без конденсации | |
| Уровень шума (двигатель/пружина), дБА | 50 / ≈ 62 | 50 / ≈ 62 |
| Техническое обслуживание | не требуется | не требуется |
| Масса, кг | 0,6 | 0,6 |

Габаритные размеры, мм

