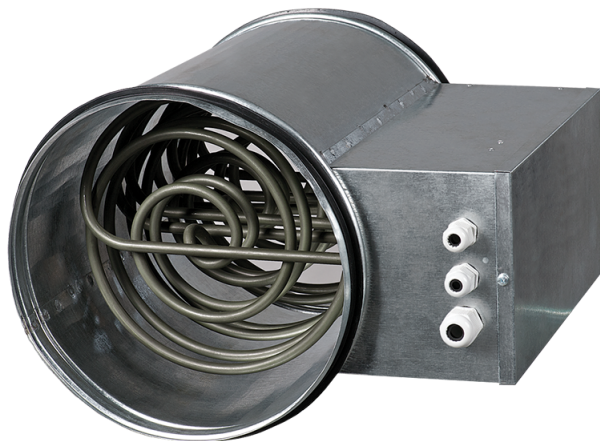


## EKH 250-6.0

Calentadores eléctricos de conductos para conductos redondos

- Material de la carcasa: Acero galvanizado



|  | Unidad de medida | EKH 250-6.0 |
|--|------------------|-------------|
| Dimensiones del conducto de aire conectado | mm               | 250         |
| Cantidad de fases                          | -                | 3           |
| Tensión mínima de alimentación             | V                | 400         |
| Tensión máxima de alimentación             | V                | 400         |
| Frecuencia de suministro de energía        | Hz               | 50          |
| Potencia nominal                           | W                | 6000        |
| Peso                                       | kg               | 4.6         |
| Article                                    | -                | 8096198     |

### Dimensiones

| ØD  | B   | H   | L   | L1  |
|-----|-----|-----|-----|-----|
| 249 | 150 | 356 | 376 | 296 |

